

# Declaración de prestaciones

DoP/FKRS-EU/DE/005



- 1. Producto**  
Código único de identificación del tipo de producto  
Compuerta cortafuego  
FKRS-EU
- 2. Uso previsto**  
En conjunción con paredes y techos para mantenimiento de compartimentaciones resistentes al fuego en instalaciones de calefacción, ventilación y tratamiento de aire
- 3. Fabricantes**  
TROX GmbH  
Heinrich-Trox-Platz • 47504 Neukirchen-Vluyn • Alemania  
Tel. +49 (0) 2845 2020 • Fax +49 (0) 2845 202265  
E-mail trox-de@troxgroup.com • Internet www.troxtechnik.com
- 5. Sistema de evaluación y verificación de la constancia de prestaciones**  
Sistema 1
- 6. Normativa armonizada**  
**Entidad/es acreditada/s**  
EN 15650:2010  
La entidad acreditada 1322 - IBS ha realizado la inspección inicial de las plantas de fabricación y el control de la producción, así como la vigilancia, asesoramiento y evaluación del control de la producción, en cumplimiento con el Sistema 1 de la Directiva de Productos de Construcción; emitiendo el certificado de constancia de prestaciones:  
1322-CPR-74135/02
- 7. Prestaciones declaradas**

Construcción soporte	Ejecución	Lugar de instalación	Tipo de instalación	Clasificación de resistencia al fuego
----------------------	-----------	----------------------	---------------------	---------------------------------------

# Declaración de prestaciones



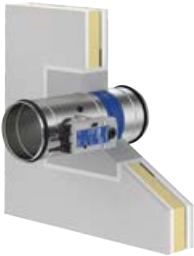
Pared maciza

<ul style="list-style-type: none"> <li>• <math>d \geq 100</math> mm</li> <li>• Distancia mínima a elementos estructurales de carga <math>\geq 40</math> mm</li> <li>• Distancia <math>\geq 40</math> mm entre carcadas</li> </ul>	<ul style="list-style-type: none"> <li>• en pared</li> </ul>	Instalación con mortero	EI 120 ( $v_e i \leftrightarrow o$ ) S
<ul style="list-style-type: none"> <li>• <math>d \geq 100</math> mm</li> <li>• Distancia mínima a elementos estructurales de carga <math>\geq 40</math> mm</li> <li>• Distancia <math>\geq 40</math> mm entre carcadas</li> </ul>	<ul style="list-style-type: none"> <li>• en pared</li> </ul>	Instalación con mortero	EI 90 ( $v_e i \leftrightarrow o$ ) S
<ul style="list-style-type: none"> <li>• <math>d \geq 80</math> mm</li> <li>• Tableros de yeso</li> <li>• Distancia mínima a elementos estructurales de carga <math>\geq 40</math> mm</li> <li>• Distancia entre carcadas <math>\geq 200</math> mm</li> </ul>	<ul style="list-style-type: none"> <li>• en pared</li> </ul>	Instalación con mortero	EI 120 ( $v_e i \leftrightarrow o$ ) S
<ul style="list-style-type: none"> <li>• <math>d \geq 100</math> mm</li> <li>• Montaje combinado hasta <math>1,2</math> m<sup>2</sup> total de área de compuertas cortafuego</li> <li>• Distancia mínima a elementos estructurales de carga <math>\geq 40</math> mm</li> <li>• Distancia entre compuertas FK-EU/FK2-EU <math>\geq 50</math> mm</li> <li>• Distancia <math>\geq 40</math> mm entre carcadas</li> </ul>	<ul style="list-style-type: none"> <li>• en pared</li> </ul>	Instalación con mortero	EI 90 ( $v_e i \leftrightarrow o$ ) S
<ul style="list-style-type: none"> <li>• <math>d \geq 100</math> mm</li> <li>• Instalación múltiple hasta un área de <math>1,2</math> m<sup>2</sup> de compuertas cortafuego</li> <li>• Distancia mínima a elementos estructurales de carga <math>\geq 40</math> mm</li> <li>• Distancia <math>\geq 40</math> mm entre carcadas</li> </ul>	<ul style="list-style-type: none"> <li>• en pared</li> </ul>	Instalación con mortero	EI 90 ( $v_e i \leftrightarrow o$ ) S
<ul style="list-style-type: none"> <li>• <math>d \geq 100</math> mm</li> <li>• Distancia a elementos estructurales de carga <math>40 - 50</math> mm</li> <li>• Distancia <math>\geq 40</math> mm entre carcadas</li> </ul>	<ul style="list-style-type: none"> <li>• en pared</li> </ul>	Instalación con mortero (con relleno parcial de lana mineral)	EI 90 ( $v_e i \leftrightarrow o$ ) S
<ul style="list-style-type: none"> <li>• <math>d \geq 100</math> mm</li> <li>• Debajo de las juntas flexibles del techo</li> <li>• Distancia mínima a elementos estructurales de carga <math>\geq 40</math> mm</li> <li>• Distancia <math>\geq 40</math> mm entre carcadas</li> </ul>	<ul style="list-style-type: none"> <li>• en pared</li> </ul>	Instalación con mortero	EI 90 ( $v_e i \leftrightarrow o$ ) S
<ul style="list-style-type: none"> <li>• <math>d \geq 100</math> mm</li> <li>• Accesorio de instalación ER</li> <li>• Distancia del bloque de instalación a los elementos estructurales portantes <math>\geq 75</math> mm</li> <li>• Distancia entre bloques de instalación <math>\geq 200</math> mm</li> </ul>	<ul style="list-style-type: none"> <li>• en pared</li> </ul>	Instalación sin mortero	EI 90 ( $v_e i \leftrightarrow o$ ) S
<ul style="list-style-type: none"> <li>• <math>d \geq 100</math> mm</li> <li>• Conjunto para instalación TQ2</li> <li>• Distancia mínima a elementos estructurales de carga <math>\geq 75</math> mm</li> <li>• Distancia entre carcadas <math>\geq 200</math> mm</li> </ul>	<ul style="list-style-type: none"> <li>• en pared</li> </ul>	Instalación sin mortero	EI 120 ( $v_e i \leftrightarrow o$ ) S

# Declaración de prestaciones

<ul style="list-style-type: none"> <li>• <math>d \geq 100</math> mm</li> <li>• Conjunto para instalación WA2</li> <li>• Distancia mínima a elementos estructurales de carga <math>\geq 75</math> mm</li> <li>• Distancia entre carcacas <math>\geq 200</math> mm</li> </ul>	<ul style="list-style-type: none"> <li>• adosada</li> </ul>	Instalación sin mortero	EI 90 ( $v_e$ i $\leftrightarrow$ o) S
<ul style="list-style-type: none"> <li>• <math>d \geq 100</math> mm</li> <li>• Conjunto de instalación WE2</li> <li>• Conexión a pared</li> <li>• Con aislamiento en 2, 3 o 4 lados</li> <li>• Distancia mínima a elementos estructurales de carga <math>\geq 50</math> mm</li> <li>• Distancia mínima <math>\geq 260</math> mm entre carcacas</li> </ul>	<ul style="list-style-type: none"> <li>• instalación remota</li> </ul>	Instalación sin mortero	EI 120 ( $v_e$ i $\leftrightarrow$ o) S
<ul style="list-style-type: none"> <li>• <math>d \geq 100</math> mm</li> <li>• Conjunto de instalación WE2</li> <li>• Penetración en pared</li> <li>• Con aislamiento en 2, 3 o 4 lados</li> <li>• Distancia mínima a elementos estructurales de carga <math>\geq 50</math> mm</li> <li>• Distancia entre carcacas <math>\geq 200</math> mm</li> </ul>	<ul style="list-style-type: none"> <li>• instalación remota</li> </ul>	Instalación sin mortero	EI 120 ( $v_e$ i $\leftrightarrow$ o) S
<ul style="list-style-type: none"> <li>• <math>d \geq 100</math> mm</li> <li>• Aislamiento de lana mineral</li> <li>• Instalación con mortero</li> <li>• Distancia a elementos estructurales de carga <math>\geq 200</math> mm</li> <li>• Distancia mínima <math>\geq 400</math> mm entre carcacas</li> </ul>	<ul style="list-style-type: none"> <li>• instalación remota</li> </ul>	Instalación sin mortero	EI 60 ( $v_e$ i $\leftrightarrow$ o) S
<ul style="list-style-type: none"> <li>• <math>d \geq 100</math> mm</li> <li>• Aislamiento de lana mineral</li> <li>• Panel de lana mineral ignífuga</li> <li>• Distancia a elementos estructurales de carga <math>\geq 200</math> mm</li> <li>• Distancia mínima <math>\geq 400</math> mm entre carcacas</li> </ul>	<ul style="list-style-type: none"> <li>• instalación remota</li> </ul>	Instalación sin mortero	EI 60 ( $v_e$ i $\leftrightarrow$ o) S
<ul style="list-style-type: none"> <li>• <math>d \geq 100</math> mm</li> <li>• 2-mámpara de doble panel de lana mineral (2 x 50 mm)</li> <li>• Distancia mínima a elementos estructurales de carga <math>\geq 40</math> mm</li> <li>• Distancia <math>\geq 40</math> mm entre carcacas</li> </ul>	<ul style="list-style-type: none"> <li>• en pared</li> </ul>	Pared de lana mineral ignífuga	EI 120 ( $v_e$ i $\leftrightarrow$ o) S
<ul style="list-style-type: none"> <li>• <math>d \geq 100</math> mm</li> <li>• 2-mámpara de doble panel de lana mineral (2 x 50 mm)</li> <li>• Distancia mínima a elementos estructurales de carga <math>\geq 40</math> mm</li> <li>• Distancia <math>\geq 40</math> mm entre carcacas</li> </ul>	<ul style="list-style-type: none"> <li>• en pared</li> </ul>	Pared de lana mineral ignífuga	EI 90 ( $v_e$ i $\leftrightarrow$ o) S

# Declaración de prestaciones

	<ul style="list-style-type: none"> <li>d ≥ 100 mm</li> <li>Instalación múltiple hasta un área de 1,2 m<sup>2</sup> de compuertas cortafuego</li> <li>2-mámpara de doble panel de lana mineral (2 x 50 mm)</li> <li>Distancia mínima a elementos estructurales de carga ≥ 40 mm</li> <li>Distancia ≥ 40 mm entre carcasas</li> </ul>	<ul style="list-style-type: none"> <li>en pared</li> </ul>	Pared de lana mineral ignífuga	EI 90 (v <sub>e</sub> i↔o) S
	<ul style="list-style-type: none"> <li>d ≥ 100 mm</li> <li>Mampara de doble panel de lana mineral (Paso combinado de instalaciones)</li> <li>Distancia mínima a elementos estructurales de carga ≥ 40 mm</li> <li>Distancia entre compuertas FK-EU/FK2-EU ≥ 50 mm</li> <li>Distancia a las aperturas del conducto ≥ 50 mm</li> <li>Distancia a las aperturas del cableado ≥ 100 mm</li> <li>Distancia ≥ 40 mm entre carcasas</li> </ul>	<ul style="list-style-type: none"> <li>en pared</li> </ul>	Pared de lana mineral ignífuga	EI 90 (v <sub>e</sub> i↔o) S
	<ul style="list-style-type: none"> <li>d ≥ 100 mm</li> <li>Sistema de bloques de protección contra incendios Hilti CFS-BL</li> <li>Distancia mínima a elementos estructurales de carga ≥ 50 mm</li> <li>Distancia a penetraciones de cables y tubos vacíos ≥ 200 mm</li> <li>Distancia entre la compuerta cortafuegos y el borde de la junta de penetración ≥ 50 mm</li> <li>Distancia entre carcasas ≥ 200 mm</li> </ul>	<ul style="list-style-type: none"> <li>en pared</li> </ul>	Instalación sin mortero	EI 90 (v <sub>e</sub> i↔o) S
 <p>Tabique ligero de sectorización</p>	<ul style="list-style-type: none"> <li>Estructura metálica (también con estructura de soportado de acero) y con refuerzo de chapa de acero como pared de sectorización, tabique divisorio de seguridad o como pared de protección frente a radiación</li> <li>Con o sin lana mineral</li> <li>Placa con relleno de yeso o cemento, tiras de yeso reforzadas con fibra o planchas de silicato cálcico</li> <li>d ≥ 94 mm</li> <li>Distancia mínima a elementos estructurales de carga ≥ 40 mm</li> <li>Distancia ≥ 40 mm entre carcasas</li> </ul>	<ul style="list-style-type: none"> <li>en pared</li> </ul>	Instalación con mortero	EI 120 (v <sub>e</sub> i↔o) S
	<ul style="list-style-type: none"> <li>Estructura metálica (también con estructura de soportado de acero) y con refuerzo de chapa de acero como pared de sectorización, tabique divisorio de seguridad o como pared de protección frente a radiación</li> <li>Con o sin lana mineral</li> <li>Placa con relleno de yeso o cemento, tiras de yeso reforzadas con fibra o planchas de silicato cálcico</li> <li>d ≥ 94 mm</li> <li>Distancia mínima a elementos estructurales de carga ≥ 40 mm</li> <li>Distancia ≥ 40 mm entre carcasas</li> </ul>	<ul style="list-style-type: none"> <li>en pared</li> </ul>	Instalación con mortero	EI 90 (v <sub>e</sub> i↔o) S

# Declaración de prestaciones

<ul style="list-style-type: none"> <li>• Estructura metálica (también con estructura de soportado de acero) y con refuerzo de chapa de acero como pared de sectorización, tabique divisorio de seguridad o como pared de protección frente a radiación</li> <li>• Con o sin lana mineral</li> <li>• Placa con relleno de yeso o cemento, tiras de yeso reforzadas con fibra o planchas de silicato cálcico</li> <li>• <math>d \geq 80</math> mm</li> <li>• Distancia mínima a elementos estructurales de carga <math>\geq 40</math> mm</li> <li>• Distancia <math>\geq 40</math> mm entre carcasas</li> </ul>	<ul style="list-style-type: none"> <li>• en pared</li> </ul>	Instalación con mortero	EI 60 ( $v_e$ i→o) S
<ul style="list-style-type: none"> <li>• Estructura metálica (también con estructura de soportado de acero) y con refuerzo de chapa de acero como pared de sectorización, tabique divisorio de seguridad o como pared de protección frente a radiación</li> <li>• Con o sin lana mineral</li> <li>• Placa con relleno de yeso o cemento, tiras de yeso reforzadas con fibra o planchas de silicato cálcico</li> <li>• <math>d \geq 75</math> mm</li> <li>• Distancia mínima a elementos estructurales de carga <math>\geq 40</math> mm</li> <li>• Distancia <math>\geq 40</math> mm entre carcasas</li> </ul>	<ul style="list-style-type: none"> <li>• en pared</li> </ul>	Instalación con mortero	EI 30 ( $v_e$ i→o) S
<ul style="list-style-type: none"> <li>• Estructura metálica (también con estructura de soportado de acero) y con refuerzo de chapa de acero como pared de sectorización, tabique divisorio de seguridad o como pared de protección frente a radiación</li> <li>• Con o sin lana mineral</li> <li>• Placa con relleno de yeso o cemento, tiras de yeso reforzadas con fibra o planchas de silicato cálcico</li> <li>• <math>d \geq 94</math> mm</li> <li>• Montaje combinado hasta 1,2 m<sup>2</sup> total de área de compuertas cortafuego</li> <li>• Distancia mínima a elementos estructurales de carga <math>\geq 40</math> mm</li> <li>• Distancia entre compuertas FK-EU/FK2-EU <math>\geq 50</math> mm</li> <li>• Distancia <math>\geq 40</math> mm entre carcasas</li> </ul>	<ul style="list-style-type: none"> <li>• en pared</li> </ul>	Instalación con mortero	EI 90 ( $v_e$ i→o) S



# Declaración de prestaciones

<ul style="list-style-type: none"><li>• Estructura metálica (también con estructura de soportado de acero) y con refuerzo de chapa de acero como pared de sectorización, tabique divisorio de seguridad o como pared de protección frente a radiación</li><li>• Con o sin lana mineral</li><li>• Placa con relleno de yeso o cemento, tiras de yeso reforzadas con fibra o planchas de silicato cálcico</li><li>• <math>d \geq 94</math> mm</li><li>• Instalación múltiple hasta un área de 1,2 m<sup>2</sup> de compuertas cortafuego</li><li>• Distancia mínima a elementos estructurales de carga <math>\geq 40</math> mm</li><li>• Distancia <math>\geq 40</math> mm entre carcasas</li></ul>	<ul style="list-style-type: none"><li>• en pared</li></ul>	Instalación con mortero	EI 90 (v <sub>e</sub> i↔o) S
<ul style="list-style-type: none"><li>• Estructura metálica (también con estructura de soportado de acero) y con refuerzo de chapa de acero como pared de sectorización, tabique divisorio de seguridad o como pared de protección frente a radiación</li><li>• Con o sin lana mineral</li><li>• Placa con relleno de yeso o cemento, tiras de yeso reforzadas con fibra o planchas de silicato cálcico</li><li>• <math>d \geq 94</math> mm</li><li>• Sin conjunto de instalación</li><li>• Distancia mínima a elementos estructurales de carga <math>\geq 75</math> mm</li><li>• Distancia entre carcasas <math>\geq 200</math> mm</li></ul>	<ul style="list-style-type: none"><li>• en pared</li></ul>	Instalación sin mortero	EI 60 (v <sub>e</sub> i↔o) S
<ul style="list-style-type: none"><li>• Estructura metálica (también con estructura de soportado de acero) y con refuerzo de chapa de acero como pared de sectorización, tabique divisorio de seguridad o como pared de protección frente a radiación</li><li>• Con o sin lana mineral</li><li>• Placa con relleno de yeso o cemento, tiras de yeso reforzadas con fibra o planchas de silicato cálcico</li><li>• <math>d \geq 94</math> mm</li><li>• Conjunto para instalación TQ2</li><li>• Distancia a elementos estructurales de carga <math>\geq 55</math> mm</li><li>• Distancia entre carcasas <math>\geq 200</math> mm</li></ul>	<ul style="list-style-type: none"><li>• en pared</li></ul>	Instalación sin mortero	EI 120 (v <sub>e</sub> i↔o) S



# Declaración de prestaciones

<ul style="list-style-type: none"><li>• Estructura metálica (también con estructura de soportado de acero) y con refuerzo de chapa de acero como pared de sectorización, tabique divisorio de seguridad o como pared de protección frente a radiación</li><li>• Con o sin lana mineral</li><li>• Placa con relleno de yeso o cemento, tiras de yeso reforzadas con fibra o planchas de silicato cálcico</li><li>• <math>d \geq 94</math> mm</li><li>• Conjunto para instalación TQ2</li><li>• Distancia a elementos estructurales de carga <math>\geq 55</math> mm</li><li>• Distancia entre carcasas <math>\geq 200</math> mm</li></ul>	<ul style="list-style-type: none"><li>• en pared</li></ul>	Instalación sin mortero	EI 90 ( $v_e i \leftrightarrow o$ ) S
<ul style="list-style-type: none"><li>• Estructura metálica (también con estructura de soportado de acero) y con refuerzo de chapa de acero como pared de sectorización, tabique divisorio de seguridad o como pared de protección frente a radiación</li><li>• Con o sin lana mineral</li><li>• Placa con relleno de yeso o cemento, tiras de yeso reforzadas con fibra o planchas de silicato cálcico</li><li>• <math>d \geq 80</math> mm</li><li>• Conjunto para instalación TQ2</li><li>• Distancia a elementos estructurales de carga <math>\geq 55</math> mm</li><li>• Distancia entre carcasas <math>\geq 200</math> mm</li></ul>	<ul style="list-style-type: none"><li>• en pared</li></ul>	Instalación sin mortero	EI 60 ( $v_e i \leftrightarrow o$ ) S
<ul style="list-style-type: none"><li>• Estructura metálica (también con estructura de soportado de acero) y con refuerzo de chapa de acero como pared de sectorización, tabique divisorio de seguridad o como pared de protección frente a radiación</li><li>• Con o sin lana mineral</li><li>• Placa con relleno de yeso o cemento, tiras de yeso reforzadas con fibra o planchas de silicato cálcico</li><li>• <math>d \geq 75</math> mm</li><li>• Conjunto para instalación TQ2</li><li>• Distancia a elementos estructurales de carga <math>\geq 55</math> mm</li><li>• Distancia entre carcasas <math>\geq 200</math> mm</li></ul>	<ul style="list-style-type: none"><li>• en pared</li></ul>	Instalación sin mortero	EI 30 ( $v_e i \leftrightarrow o$ ) S



# Declaración de prestaciones

<ul style="list-style-type: none"> <li>• Estructura metálica (también con estructura de soportado de acero) y con refuerzo de chapa de acero como pared de sectorización, tabique divisorio de seguridad o como pared de protección frente a radiación</li> <li>• Con o sin lana mineral</li> <li>• Placa con relleno de yeso o cemento, tiras de yeso reforzadas con fibra o planchas de silicato cálcico</li> <li>• <math>d \geq 94</math> mm</li> <li>• Conjunto de instalación WE2</li> <li>• Con aislamiento en 2, 3 o 4 lados</li> <li>• Distancia mínima a elementos estructurales de carga <math>\geq 50</math> mm</li> <li>• Distancia <math>\geq 300</math> mm entre carcasas</li> </ul>	<ul style="list-style-type: none"> <li>• instalación remota</li> </ul>	<p>Instalación sin mortero</p>	<p>EI 90 (<math>v_e</math> i<math>\leftrightarrow</math>o) S</p>
<ul style="list-style-type: none"> <li>• Estructura metálica (también con estructura de soportado de acero) y con refuerzo de chapa de acero como pared de sectorización, tabique divisorio de seguridad o como pared de protección frente a radiación</li> <li>• Con o sin lana mineral</li> <li>• Placa con relleno de yeso o cemento, tiras de yeso reforzadas con fibra o planchas de silicato cálcico</li> <li>• <math>d \geq 94</math> mm</li> <li>• Aislamiento de lana mineral</li> <li>• Rellenar con aislamiento</li> <li>• Distancia a elementos estructurales de carga <math>\geq 200</math> mm</li> <li>• Distancia mínima <math>\geq 400</math> mm entre carcasas</li> </ul>	<ul style="list-style-type: none"> <li>• instalación remota</li> </ul>	<p>Instalación sin mortero</p>	<p>EI 60 (<math>v_e</math> i<math>\leftrightarrow</math>o) S</p>
<ul style="list-style-type: none"> <li>• Estructura metálica (también con estructura de soportado de acero) y con refuerzo de chapa de acero como pared de sectorización, tabique divisorio de seguridad o como pared de protección frente a radiación</li> <li>• Con o sin lana mineral</li> <li>• Placa con relleno de yeso o cemento, tiras de yeso reforzadas con fibra o planchas de silicato cálcico</li> <li>• <math>d \geq 94</math> mm</li> <li>• Aislamiento de lana mineral</li> <li>• Panel de lana mineral ignífuga</li> <li>• Distancia a elementos estructurales de carga <math>\geq 200</math> mm</li> <li>• Distancia mínima <math>\geq 400</math> mm entre carcasas</li> </ul>	<ul style="list-style-type: none"> <li>• instalación remota</li> </ul>	<p>Instalación sin mortero</p>	<p>EI 60 (<math>v_e</math> i<math>\leftrightarrow</math>o) S</p>





# Declaración de prestaciones

<ul style="list-style-type: none"><li>• Estructura de soporte metálica (también con estructura de soporte de acero)</li><li>• Con o sin lana mineral</li><li>• Placa con relleno de yeso o cemento, tiras de yeso reforzadas con fibra o planchas de silicato cálcico</li><li>• <math>d = 94 - 100 \text{ mm}</math></li><li>• Conjunto de instalación GL2</li><li>• instalación mural directa</li><li>• Distancia mínima a elementos estructurales de carga <math>\geq 75 \text{ mm}</math></li><li>• Distancia entre carcassas <math>\geq 200 \text{ mm}</math></li></ul>	<ul style="list-style-type: none"><li>• en pared</li></ul>	Instalación sin mortero	EI 90 ( $v_e i \leftrightarrow o$ ) S
<ul style="list-style-type: none"><li>• Estructura metálica (también con estructura de soportado de acero) y con refuerzo de chapa de acero como pared de sectorización, tabique divisorio de seguridad o como pared de protección frente a radiación</li><li>• Con o sin lana mineral</li><li>• Placa con relleno de yeso o cemento, tiras de yeso reforzadas con fibra o planchas de silicato cálcico</li><li>• <math>d \geq 100 \text{ mm}</math></li><li>• junta flexible</li><li>• Conjunto de instalación GL2</li><li>• Distancia mínima a elementos estructurales de carga <math>\geq 50 \text{ mm}</math></li><li>• Distancia entre carcassas <math>\geq 100 \text{ mm}</math></li></ul>	<ul style="list-style-type: none"><li>• en pared</li></ul>	Instalación sin mortero	EI 90 ( $v_e i \leftrightarrow o$ ) S
<ul style="list-style-type: none"><li>• Estructura metálica (también con estructura de soportado de acero) y con refuerzo de chapa de acero como pared de sectorización, tabique divisorio de seguridad o como pared de protección frente a radiación</li><li>• Con o sin lana mineral</li><li>• Placa con relleno de yeso o cemento, tiras de yeso reforzadas con fibra o planchas de silicato cálcico</li><li>• <math>d \geq 94 \text{ mm}</math></li><li>• 2-mámpara de doble panel de lana mineral (2 x 50 mm)</li><li>• Distancia mínima a elementos estructurales de carga <math>\geq 40 \text{ mm}</math></li><li>• Distancia <math>\geq 40 \text{ mm}</math> entre carcassas</li></ul>	<ul style="list-style-type: none"><li>• en pared</li></ul>	Pared de lana mineral ignífuga	EI 120 ( $v_e i \leftrightarrow o$ ) S



# Declaración de prestaciones

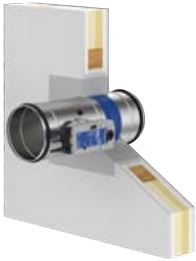
<ul style="list-style-type: none"><li>• Estructura metálica (también con estructura de soportado de acero) y con refuerzo de chapa de acero como pared de sectorización, tabique divisorio de seguridad o como pared de protección frente a radiación</li><li>• Con o sin lana mineral</li><li>• Placa con relleno de yeso o cemento, tiras de yeso reforzadas con fibra o planchas de silicato cálcico</li><li>• <math>d \geq 94</math> mm</li><li>• 2-mámpara de doble panel de lana mineral (2 x 50 mm)</li><li>• Distancia mínima a elementos estructurales de carga <math>\geq 40</math> mm</li><li>• Distancia <math>\geq 40</math> mm entre carcasas</li></ul>	<ul style="list-style-type: none"><li>• en pared</li></ul>	Pared de lana mineral ignífuga	EI 90 ( $v_e$ i→o) S
<ul style="list-style-type: none"><li>• Estructura metálica (también con estructura de soportado de acero) y con refuerzo de chapa de acero como pared de sectorización, tabique divisorio de seguridad o como pared de protección frente a radiación</li><li>• Con o sin lana mineral</li><li>• Placa con relleno de yeso o cemento, tiras de yeso reforzadas con fibra o planchas de silicato cálcico</li><li>• <math>d \geq 80</math> mm</li><li>• 2-mámpara de doble panel de lana mineral (2 x 50 mm)</li><li>• Distancia mínima a elementos estructurales de carga <math>\geq 40</math> mm</li><li>• Distancia <math>\geq 40</math> mm entre carcasas</li></ul>	<ul style="list-style-type: none"><li>• en pared</li></ul>	Pared de lana mineral ignífuga	EI 60 ( $v_e$ i→o) S
<ul style="list-style-type: none"><li>• Estructura metálica (también con estructura de soportado de acero) y con refuerzo de chapa de acero como pared de sectorización, tabique divisorio de seguridad o como pared de protección frente a radiación</li><li>• Con o sin lana mineral</li><li>• Placa con relleno de yeso o cemento, tiras de yeso reforzadas con fibra o planchas de silicato cálcico</li><li>• <math>d \geq 75</math> mm</li><li>• 2-mámpara de doble panel de lana mineral (2 x 50 mm)</li><li>• Distancia mínima a elementos estructurales de carga <math>\geq 40</math> mm</li><li>• Distancia <math>\geq 40</math> mm entre carcasas</li></ul>	<ul style="list-style-type: none"><li>• en pared</li></ul>	Pared de lana mineral ignífuga	EI 30 ( $v_e$ i→o) S



# Declaración de prestaciones

<ul style="list-style-type: none"> <li>• Estructura metálica (también con estructura de soportado de acero) y con refuerzo de chapa de acero como pared de sectorización, tabique divisorio de seguridad o como pared de protección frente a radiación</li> <li>• Con o sin lana mineral</li> <li>• Placa con relleno de yeso o cemento, tiras de yeso reforzadas con fibra o planchas de silicato cálcico</li> <li>• <math>d \geq 94</math> mm</li> <li>• Instalación múltiple hasta un área de 1,2 m<sup>2</sup> de compuertas cortafuego</li> <li>• 2-mámpara de doble panel de lana mineral (2 x 50 mm)</li> <li>• Distancia mínima a elementos estructurales de carga <math>\geq 40</math> mm</li> <li>• Distancia <math>\geq 40</math> mm entre carcasas</li> </ul>	<ul style="list-style-type: none"> <li>• en pared</li> </ul>	Pared de lana mineral ignífuga	EI 90 (v <sub>e</sub> i↔o) S
<ul style="list-style-type: none"> <li>• Estructura metálica (también con estructura de soportado de acero) y con refuerzo de chapa de acero como pared de sectorización, tabique divisorio de seguridad o como pared de protección frente a radiación</li> <li>• Con o sin lana mineral</li> <li>• Placa con relleno de yeso o cemento, tiras de yeso reforzadas con fibra o planchas de silicato cálcico</li> <li>• <math>d \geq 100</math> mm</li> <li>• Mampara de doble panel de lana mineral (Paso combinado de instalaciones)</li> <li>• Distancia mínima a elementos estructurales de carga <math>\geq 40</math> mm</li> <li>• Distancia entre compuertas FK-EU/FK2-EU <math>\geq 50</math> mm</li> <li>• Distancia a las aperturas del conducto <math>\geq 50</math> mm</li> <li>• Distancia a las aperturas del cableado <math>\geq 100</math> mm</li> <li>• Distancia <math>\geq 40</math> mm entre carcasas</li> </ul>	<ul style="list-style-type: none"> <li>• en pared</li> </ul>	Pared de lana mineral ignífuga	EI 90 (v <sub>e</sub> i↔o) S
<ul style="list-style-type: none"> <li>• Estructura metálica (también con estructura de soportado de acero) y con refuerzo de chapa de acero como pared de sectorización, tabique divisorio de seguridad o como pared de protección frente a radiación</li> <li>• Con o sin lana mineral</li> <li>• Placa con relleno de yeso o cemento, tiras de yeso reforzadas con fibra o planchas de silicato cálcico</li> <li>• <math>d = 100 - 200</math> mm</li> <li>• Sistema de bloques de protección contra incendios Hilti CFS-BL</li> <li>• Marcos de instalación</li> <li>• Distancia a penetraciones de cables y tubos vacíos <math>\geq 200</math> mm</li> <li>• Distancia entre la compuerta cortafuegos y el borde de la junta de penetración <math>\geq 50</math> mm</li> <li>• Distancia entre carcasas <math>\geq 200</math> mm</li> </ul>	<ul style="list-style-type: none"> <li>• en pared</li> </ul>	Instalación sin mortero	EI 90 (v <sub>e</sub> i↔o) S

# Declaración de prestaciones



Pared con estructura de madera

<ul style="list-style-type: none"> <li>• Pared con estructura de madera (también construcciones con paneles y marcos de madera)</li> <li>• Con o sin lana mineral</li> <li>• Placa con relleno de yeso o cemento, tiras de yeso reforzadas con fibra o planchas de silicato cálcico</li> <li>• <math>d \geq 130</math> mm</li> <li>• Distancia mínima a elementos estructurales de carga <math>\geq 40</math> mm</li> <li>• Distancia <math>\geq 40</math> mm entre carcadas</li> </ul>	<ul style="list-style-type: none"> <li>• en pared</li> </ul>	Instalación con mortero	EI 120 ( $v_e i \leftrightarrow o$ ) S
<ul style="list-style-type: none"> <li>• Pared con estructura de madera (también construcciones con paneles y marcos de madera)</li> <li>• Con o sin lana mineral</li> <li>• Placa con relleno de yeso o cemento, tiras de yeso reforzadas con fibra o planchas de silicato cálcico</li> <li>• <math>d \geq 130</math> mm</li> <li>• Distancia mínima a elementos estructurales de carga <math>\geq 40</math> mm</li> <li>• Distancia <math>\geq 40</math> mm entre carcadas</li> </ul>	<ul style="list-style-type: none"> <li>• en pared</li> </ul>	Instalación con mortero	EI 90 ( $v_e i \leftrightarrow o$ ) S
<ul style="list-style-type: none"> <li>• Pared con estructura de madera (también construcciones con paneles y marcos de madera)</li> <li>• Con o sin lana mineral</li> <li>• Placa con relleno de yeso o cemento, tiras de yeso reforzadas con fibra o planchas de silicato cálcico</li> <li>• <math>d \geq 110</math> mm</li> <li>• Distancia mínima a elementos estructurales de carga <math>\geq 40</math> mm</li> <li>• Distancia <math>\geq 40</math> mm entre carcadas</li> </ul>	<ul style="list-style-type: none"> <li>• en pared</li> </ul>	Instalación con mortero	EI 60 ( $v_e i \leftrightarrow o$ ) S
<ul style="list-style-type: none"> <li>• Pared con estructura de madera (también construcciones con paneles y marcos de madera)</li> <li>• Con o sin lana mineral</li> <li>• Placa con relleno de yeso o cemento, tiras de yeso reforzadas con fibra o planchas de silicato cálcico</li> <li>• <math>d \geq 105</math> mm</li> <li>• Distancia mínima a elementos estructurales de carga <math>\geq 40</math> mm</li> <li>• Distancia <math>\geq 40</math> mm entre carcadas</li> </ul>	<ul style="list-style-type: none"> <li>• en pared</li> </ul>	Instalación con mortero	EI 30 ( $v_e i \leftrightarrow o$ ) S
<ul style="list-style-type: none"> <li>• Pared con estructura de madera (también construcciones con paneles y marcos de madera)</li> <li>• Con o sin lana mineral</li> <li>• Placa con relleno de yeso o cemento, tiras de yeso reforzadas con fibra o planchas de silicato cálcico</li> <li>• <math>d \geq 130</math> mm</li> <li>• Montaje combinado hasta 1,2 m<sup>2</sup> total de área de compuertas cortafuego</li> <li>• Distancia mínima a elementos estructurales de carga <math>\geq 40</math> mm</li> <li>• Distancia entre compuertas FK-EU/FK2-EU <math>\geq 50</math> mm</li> <li>• Distancia <math>\geq 40</math> mm entre carcadas</li> </ul>	<ul style="list-style-type: none"> <li>• en pared</li> </ul>	Instalación con mortero	EI 90 ( $v_e i \leftrightarrow o$ ) S



# Declaración de prestaciones

<ul style="list-style-type: none"> <li>• Pared con estructura de madera (también construcciones con paneles y marcos de madera)</li> <li>• Con o sin lana mineral</li> <li>• Placa con relleno de yeso o cemento, tiras de yeso reforzadas con fibra o planchas de silicato cálcico</li> <li>• <math>d \geq 130</math> mm</li> <li>• Conjunto para instalación TQ2</li> <li>• Distancia a elementos estructurales de carga <math>\geq 55</math> mm</li> <li>• Distancia entre carcassas <math>\geq 200</math> mm</li> </ul>	<ul style="list-style-type: none"> <li>• en pared</li> </ul>	Instalación sin mortero	EI 120 ( $v_e i \leftrightarrow 0$ ) S
<ul style="list-style-type: none"> <li>• Pared con estructura de madera (también construcciones con paneles y marcos de madera)</li> <li>• Con o sin lana mineral</li> <li>• Placa con relleno de yeso o cemento, tiras de yeso reforzadas con fibra o planchas de silicato cálcico</li> <li>• <math>d \geq 130</math> mm</li> <li>• Conjunto para instalación TQ2</li> <li>• Distancia a elementos estructurales de carga <math>\geq 55</math> mm</li> <li>• Distancia entre carcassas <math>\geq 200</math> mm</li> </ul>	<ul style="list-style-type: none"> <li>• en pared</li> </ul>	Instalación sin mortero	EI 90 ( $v_e i \leftrightarrow 0$ ) S
<ul style="list-style-type: none"> <li>• Pared con estructura de madera (también construcciones con paneles y marcos de madera)</li> <li>• Con o sin lana mineral</li> <li>• Placa con relleno de yeso o cemento, tiras de yeso reforzadas con fibra o planchas de silicato cálcico</li> <li>• <math>d \geq 110</math> mm</li> <li>• Conjunto para instalación TQ2</li> <li>• Distancia a elementos estructurales de carga <math>\geq 55</math> mm</li> <li>• Distancia entre carcassas <math>\geq 200</math> mm</li> </ul>	<ul style="list-style-type: none"> <li>• en pared</li> </ul>	Instalación sin mortero	EI 60 ( $v_e i \leftrightarrow 0$ ) S
<ul style="list-style-type: none"> <li>• Pared con estructura de madera (también construcciones con paneles y marcos de madera)</li> <li>• Con o sin lana mineral</li> <li>• Placa con relleno de yeso o cemento, tiras de yeso reforzadas con fibra o planchas de silicato cálcico</li> <li>• <math>d \geq 105</math> mm</li> <li>• Conjunto para instalación TQ2</li> <li>• Distancia a elementos estructurales de carga <math>\geq 55</math> mm</li> <li>• Distancia entre carcassas <math>\geq 200</math> mm</li> </ul>	<ul style="list-style-type: none"> <li>• en pared</li> </ul>	Instalación sin mortero	EI 30 ( $v_e i \leftrightarrow 0$ ) S

# Declaración de prestaciones

<ul style="list-style-type: none"> <li>• Pared con estructura de madera (también construcciones con paneles y marcos de madera)</li> <li>• Con o sin lana mineral</li> <li>• Placa con relleno de yeso o cemento, tiras de yeso reforzadas con fibra o planchas de silicato cálcico</li> <li>• <math>d \geq 130</math> mm</li> <li>• Aislamiento de lana mineral</li> <li>• Rellenar con aislamiento</li> <li>• Distancia a elementos estructurales de carga <math>\geq 200</math> mm</li> <li>• Distancia mínima <math>\geq 400</math> mm entre carcasas</li> </ul>	<ul style="list-style-type: none"> <li>• instalación remota</li> </ul>	Instalación sin mortero	EI 60 ( $v_e i \leftrightarrow o$ ) S
<ul style="list-style-type: none"> <li>• Pared con estructura de madera (también construcciones con paneles y marcos de madera)</li> <li>• Con o sin lana mineral</li> <li>• Placa con relleno de yeso o cemento, tiras de yeso reforzadas con fibra o planchas de silicato cálcico</li> <li>• <math>d \geq 130</math> mm</li> <li>• Aislamiento de lana mineral</li> <li>• Panel de lana mineral ignífuga</li> <li>• Distancia a elementos estructurales de carga <math>\geq 200</math> mm</li> <li>• Distancia mínima <math>\geq 400</math> mm entre carcasas</li> </ul>	<ul style="list-style-type: none"> <li>• instalación remota</li> </ul>	Instalación sin mortero	EI 60 ( $v_e i \leftrightarrow o$ ) S
<ul style="list-style-type: none"> <li>• Pared con estructura de madera (también construcciones con paneles y marcos de madera)</li> <li>• Con o sin lana mineral</li> <li>• Placa con relleno de yeso o cemento, tiras de yeso reforzadas con fibra o planchas de silicato cálcico</li> <li>• <math>d \geq 130</math> mm</li> <li>• 2-mámpara de doble panel de lana mineral (2 x 50 mm)</li> <li>• Distancia mínima a elementos estructurales de carga <math>\geq 40</math> mm</li> <li>• Distancia <math>\geq 40</math> mm entre carcasas</li> </ul>	<ul style="list-style-type: none"> <li>• en pared</li> </ul>	Pared de lana mineral ignífuga	EI 120 ( $v_e i \leftrightarrow o$ ) S
<ul style="list-style-type: none"> <li>• Pared con estructura de madera (también construcciones con paneles y marcos de madera)</li> <li>• Con o sin lana mineral</li> <li>• Placa con relleno de yeso o cemento, tiras de yeso reforzadas con fibra o planchas de silicato cálcico</li> <li>• <math>d \geq 130</math> mm</li> <li>• 2-mámpara de doble panel de lana mineral (2 x 50 mm)</li> <li>• Distancia mínima a elementos estructurales de carga <math>\geq 40</math> mm</li> <li>• Distancia <math>\geq 40</math> mm entre carcasas</li> </ul>	<ul style="list-style-type: none"> <li>• en pared</li> </ul>	Pared de lana mineral ignífuga	EI 90 ( $v_e i \leftrightarrow o$ ) S



# Declaración de prestaciones

<ul style="list-style-type: none"> <li>• Pared con estructura de madera (también construcciones con paneles y marcos de madera)</li> <li>• Con o sin lana mineral</li> <li>• Placa con relleno de yeso o cemento, tiras de yeso reforzadas con fibra o planchas de silicato cálcico</li> <li>• <math>d \geq 110</math> mm</li> <li>• 2-mámpara de doble panel de lana mineral (2 x 50 mm)</li> <li>• Distancia mínima a elementos estructurales de carga <math>\geq 40</math> mm</li> <li>• Distancia <math>\geq 40</math> mm entre carcasas</li> </ul>	<ul style="list-style-type: none"> <li>• en pared</li> </ul>	Pared de lana mineral ignífuga	EI 60 ( $v_e i \leftrightarrow o$ ) S
<ul style="list-style-type: none"> <li>• Pared con estructura de madera (también construcciones con paneles y marcos de madera)</li> <li>• Con o sin lana mineral</li> <li>• Placa con relleno de yeso o cemento, tiras de yeso reforzadas con fibra o planchas de silicato cálcico</li> <li>• <math>d \geq 105</math> mm</li> <li>• 2-mámpara de doble panel de lana mineral (2 x 50 mm)</li> <li>• Distancia mínima a elementos estructurales de carga <math>\geq 40</math> mm</li> <li>• Distancia <math>\geq 40</math> mm entre carcasas</li> </ul>	<ul style="list-style-type: none"> <li>• en pared</li> </ul>	Pared de lana mineral ignífuga	EI 30 ( $v_e i \leftrightarrow o$ ) S
<ul style="list-style-type: none"> <li>• Pared con estructura de madera (también construcciones con paneles y marcos de madera)</li> <li>• Con o sin lana mineral</li> <li>• Placa con relleno de yeso o cemento, tiras de yeso reforzadas con fibra o planchas de silicato cálcico</li> <li>• <math>d \geq 130</math> mm</li> <li>• Instalación múltiple hasta un área de 1,2 m<sup>2</sup> de compuertas cortafuego</li> <li>• 2-mámpara de doble panel de lana mineral (2 x 50 mm)</li> <li>• Distancia mínima a elementos estructurales de carga <math>\geq 40</math> mm</li> <li>• Distancia <math>\geq 40</math> mm entre carcasas</li> </ul>	<ul style="list-style-type: none"> <li>• en pared</li> </ul>	Pared de lana mineral ignífuga	EI 90 ( $v_e i \leftrightarrow o$ ) S
<ul style="list-style-type: none"> <li>• Pared con estructura de madera (también construcciones con paneles y marcos de madera)</li> <li>• Con o sin lana mineral</li> <li>• Placa con relleno de yeso o cemento, tiras de yeso reforzadas con fibra o planchas de silicato cálcico</li> <li>• <math>d \geq 130</math> mm</li> <li>• Mampara de doble panel de lana mineral (Paso combinado de instalaciones)</li> <li>• Distancia mínima a elementos estructurales de carga <math>\geq 40</math> mm</li> <li>• Distancia entre compuertas FK-EU/FK2-EU <math>\geq 50</math> mm</li> <li>• Distancia a las aperturas del conducto <math>\geq 50</math> mm</li> <li>• Distancia a las aperturas del cableado <math>\geq 100</math> mm</li> <li>• Distancia <math>\geq 40</math> mm entre carcasas</li> </ul>	<ul style="list-style-type: none"> <li>• en pared</li> </ul>	Pared de lana mineral ignífuga	EI 90 ( $v_e i \leftrightarrow o$ ) S

# Declaración de prestaciones


<ul style="list-style-type: none"> <li>• Variante con entramado parcial de madera</li> <li>• Placa con relleno de yeso o cemento, tiras de yeso reforzadas con fibra o planchas de silicato cálcico</li> <li>• <math>d \geq 140</math> mm</li> <li>• Distancia mínima a elementos estructurales de carga <math>\geq 40</math> mm</li> <li>• Distancia <math>\geq 40</math> mm entre carcacas</li> </ul>	<ul style="list-style-type: none"> <li>• en pared</li> </ul>	Instalación con mortero	EI 120 ( $v_e i \leftrightarrow 0$ ) S
<ul style="list-style-type: none"> <li>• Variante con entramado parcial de madera</li> <li>• Placa con relleno de yeso o cemento, tiras de yeso reforzadas con fibra o planchas de silicato cálcico</li> <li>• <math>d \geq 140</math> mm</li> <li>• Distancia mínima a elementos estructurales de carga <math>\geq 40</math> mm</li> <li>• Distancia <math>\geq 40</math> mm entre carcacas</li> </ul>	<ul style="list-style-type: none"> <li>• en pared</li> </ul>	Instalación con mortero	EI 90 ( $v_e i \leftrightarrow 0$ ) S
<ul style="list-style-type: none"> <li>• Variante con entramado parcial de madera</li> <li>• Placa con relleno de yeso o cemento, tiras de yeso reforzadas con fibra o planchas de silicato cálcico</li> <li>• <math>d \geq 110</math> mm</li> <li>• Distancia mínima a elementos estructurales de carga <math>\geq 40</math> mm</li> <li>• Distancia <math>\geq 40</math> mm entre carcacas</li> </ul>	<ul style="list-style-type: none"> <li>• en pared</li> </ul>	Instalación con mortero	EI 30 ( $v_e i \leftrightarrow 0$ ) S
<ul style="list-style-type: none"> <li>• Variante con entramado parcial de madera</li> <li>• Placa con relleno de yeso o cemento, tiras de yeso reforzadas con fibra o planchas de silicato cálcico</li> <li>• <math>d \geq 140</math> mm</li> <li>• Montaje combinado hasta 1,2 m<sup>2</sup> total de área de compuertas cortafuego</li> <li>• Distancia mínima a elementos estructurales de carga <math>\geq 40</math> mm</li> <li>• Distancia entre compuertas FK-EU/FK2-EU <math>\geq 50</math> mm</li> <li>• Distancia <math>\geq 40</math> mm entre carcacas</li> </ul>	<ul style="list-style-type: none"> <li>• en pared</li> </ul>	Instalación con mortero	EI 90 ( $v_e i \leftrightarrow 0$ ) S
<ul style="list-style-type: none"> <li>• Variante con entramado parcial de madera</li> <li>• Placa con relleno de yeso o cemento, tiras de yeso reforzadas con fibra o planchas de silicato cálcico</li> <li>• <math>d \geq 140</math> mm</li> <li>• Conjunto para instalación TQ2</li> <li>• Distancia a elementos estructurales de carga <math>\geq 55</math> mm</li> <li>• Distancia entre carcacas <math>\geq 200</math> mm</li> </ul>	<ul style="list-style-type: none"> <li>• en pared</li> </ul>	Instalación sin mortero	EI 120 ( $v_e i \leftrightarrow 0$ ) S



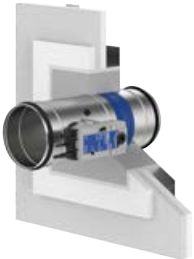
# Declaración de prestaciones

<ul style="list-style-type: none"> <li>• Variante con entramado parcial de madera</li> <li>• Placa con relleno de yeso o cemento, tiras de yeso reforzadas con fibra o planchas de silicato cálcico</li> <li>• <math>d \geq 140</math> mm</li> <li>• Conjunto para instalación TQ2</li> <li>• Distancia a elementos estructurales de carga <math>\geq 55</math> mm</li> <li>• Distancia entre carcadas <math>\geq 200</math> mm</li> </ul>	<ul style="list-style-type: none"> <li>• en pared</li> </ul>	Instalación sin mortero	EI 90 ( $v_e i \leftrightarrow o$ ) S
<ul style="list-style-type: none"> <li>• Variante con entramado parcial de madera</li> <li>• Placa con relleno de yeso o cemento, tiras de yeso reforzadas con fibra o planchas de silicato cálcico</li> <li>• <math>d \geq 110</math> mm</li> <li>• Conjunto para instalación TQ2</li> <li>• Distancia a elementos estructurales de carga <math>\geq 55</math> mm</li> <li>• Distancia entre carcadas <math>\geq 200</math> mm</li> </ul>	<ul style="list-style-type: none"> <li>• en pared</li> </ul>	Instalación sin mortero	EI 30 ( $v_e i \leftrightarrow o$ ) S
<ul style="list-style-type: none"> <li>• Variante con entramado parcial de madera</li> <li>• Placa con relleno de yeso o cemento, tiras de yeso reforzadas con fibra o planchas de silicato cálcico</li> <li>• <math>d \geq 140</math> mm</li> <li>• Aislamiento de lana mineral</li> <li>• Rellenar con aislamiento</li> <li>• Distancia a elementos estructurales de carga <math>\geq 200</math> mm</li> <li>• Distancia mínima <math>\geq 400</math> mm entre carcadas</li> </ul>	<ul style="list-style-type: none"> <li>• instalación remota</li> </ul>	Instalación sin mortero	EI 60 ( $v_e i \leftrightarrow o$ ) S
<ul style="list-style-type: none"> <li>• Variante con entramado parcial de madera</li> <li>• Placa con relleno de yeso o cemento, tiras de yeso reforzadas con fibra o planchas de silicato cálcico</li> <li>• <math>d \geq 140</math> mm</li> <li>• Aislamiento de lana mineral</li> <li>• Panel de lana mineral ignífuga</li> <li>• Distancia a elementos estructurales de carga <math>\geq 200</math> mm</li> <li>• Distancia mínima <math>\geq 400</math> mm entre carcadas</li> </ul>	<ul style="list-style-type: none"> <li>• instalación remota</li> </ul>	Instalación sin mortero	EI 60 ( $v_e i \leftrightarrow o$ ) S
<ul style="list-style-type: none"> <li>• Variante con entramado parcial de madera</li> <li>• Placa con relleno de yeso o cemento, tiras de yeso reforzadas con fibra o planchas de silicato cálcico</li> <li>• <math>d \geq 140</math> mm</li> <li>• 2-mámpara de doble panel de lana mineral (2 x 50 mm)</li> <li>• Distancia mínima a elementos estructurales de carga <math>\geq 40</math> mm</li> <li>• Distancia <math>\geq 40</math> mm entre carcadas</li> </ul>	<ul style="list-style-type: none"> <li>• en pared</li> </ul>	Pared de lana mineral ignífuga	EI 120 ( $v_e i \leftrightarrow o$ ) S

# Declaración de prestaciones

	<ul style="list-style-type: none"> <li>• Variante con entramado parcial de madera</li> <li>• Placa con relleno de yeso o cemento, tiras de yeso reforzadas con fibra o planchas de silicato cálcico</li> <li>• <math>d \geq 140</math> mm</li> <li>• 2-mámpara de doble panel de lana mineral (2 x 50 mm)</li> <li>• Distancia mínima a elementos estructurales de carga <math>\geq 40</math> mm</li> <li>• Distancia <math>\geq 40</math> mm entre carcadas</li> </ul>	<ul style="list-style-type: none"> <li>• en pared</li> </ul>	Pared de lana mineral ignífuga	EI 90 ( $v_e$ i $\leftrightarrow$ o) S
	<ul style="list-style-type: none"> <li>• Variante con entramado parcial de madera</li> <li>• Placa con relleno de yeso o cemento, tiras de yeso reforzadas con fibra o planchas de silicato cálcico</li> <li>• <math>d \geq 110</math> mm</li> <li>• 2-mámpara de doble panel de lana mineral (2 x 50 mm)</li> <li>• Distancia mínima a elementos estructurales de carga <math>\geq 40</math> mm</li> <li>• Distancia <math>\geq 40</math> mm entre carcadas</li> </ul>	<ul style="list-style-type: none"> <li>• en pared</li> </ul>	Pared de lana mineral ignífuga	EI 30 ( $v_e$ i $\leftrightarrow$ o) S
	<ul style="list-style-type: none"> <li>• Variante con entramado parcial de madera</li> <li>• Placa con relleno de yeso o cemento, tiras de yeso reforzadas con fibra o planchas de silicato cálcico</li> <li>• <math>d \geq 140</math> mm</li> <li>• Instalación múltiple hasta un área de 1,2 m<sup>2</sup> de compuertas cortafuego</li> <li>• 2-mámpara de doble panel de lana mineral (2 x 50 mm)</li> <li>• Distancia mínima a elementos estructurales de carga <math>\geq 40</math> mm</li> <li>• Distancia <math>\geq 40</math> mm entre carcadas</li> </ul>	<ul style="list-style-type: none"> <li>• en pared</li> </ul>	Pared de lana mineral ignífuga	EI 90 ( $v_e$ i $\leftrightarrow$ o) S
 <p>Pared maciza</p>	<ul style="list-style-type: none"> <li>• Pared de madera maciza / pared CLT</li> <li>• <math>d \geq 95</math> mm (también con barrera resistente al fuego de yeso)</li> <li>• Distancia mínima a elementos estructurales de carga <math>\geq 40</math> mm</li> <li>• Distancia <math>\geq 40</math> mm entre carcadas</li> </ul>	<ul style="list-style-type: none"> <li>• en pared</li> </ul>	Instalación con mortero	EI 90 ( $v_e$ i $\leftrightarrow$ o) S
	<ul style="list-style-type: none"> <li>• Pared de madera maciza / pared CLT</li> <li>• <math>d \geq 95</math> mm (también con barrera resistente al fuego de yeso)</li> <li>• Conjunto para instalación TQ2</li> <li>• Distancia a elementos estructurales de carga <math>\geq 55</math> mm</li> <li>• Distancia entre carcadas <math>\geq 200</math> mm</li> </ul>	<ul style="list-style-type: none"> <li>• en pared</li> </ul>	Instalación sin mortero	EI 90 ( $v_e$ i $\leftrightarrow$ o) S
	<ul style="list-style-type: none"> <li>• Pared de madera maciza / pared CLT</li> <li>• <math>d \geq 100</math> mm (también con barrera resistente al fuego de yeso)</li> <li>• Aislamiento de lana mineral</li> <li>• Instalación con mortero</li> <li>• Distancia a elementos estructurales de carga <math>\geq 200</math> mm</li> <li>• Distancia mínima <math>\geq 400</math> mm entre carcadas</li> </ul>	<ul style="list-style-type: none"> <li>• instalación remota</li> </ul>	Instalación sin mortero	EI 60 ( $v_e$ i $\leftrightarrow$ o) S

# Declaración de prestaciones

	<ul style="list-style-type: none"> <li>• Pared de madera maciza / pared CLT</li> <li>• <math>d \geq 100</math> mm (también con barrera resistente al fuego de yeso)</li> <li>• Aislamiento de lana mineral</li> <li>• Panel de lana mineral ignífuga</li> <li>• Distancia a elementos estructurales de carga <math>\geq 200</math> mm</li> <li>• Distancia mínima <math>\geq 400</math> mm entre carcassas</li> </ul>	<ul style="list-style-type: none"> <li>• instalación remota</li> </ul>	Instalación sin mortero	EI 60 ( $v_e i \leftrightarrow o$ ) S
	<ul style="list-style-type: none"> <li>• Pared de madera maciza / pared CLT</li> <li>• <math>d \geq 95</math> mm (también con barrera resistente al fuego de yeso)</li> <li>• 2-mámpara de doble panel de lana mineral (2 x 50 mm)</li> <li>• Distancia mínima a elementos estructurales de carga <math>\geq 40</math> mm</li> <li>• Distancia entre carcassas <math>\geq 200</math> mm</li> </ul>	<ul style="list-style-type: none"> <li>• en pared</li> </ul>	Pared de lana mineral ignífuga	EI 90 ( $v_e i \leftrightarrow o$ ) S
	<ul style="list-style-type: none"> <li>• Pared de madera maciza / pared CLT</li> <li>• <math>d \geq 95</math> mm (también con barrera resistente al fuego de yeso)</li> <li>• Mampara de doble panel de lana mineral (Paso combinado de instalaciones)</li> <li>• Distancia mínima a elementos estructurales de carga <math>\geq 40</math> mm</li> <li>• Distancia entre compuertas FK-EU/FK2-EU <math>\geq 50</math> mm</li> <li>• Distancia a las aperturas del conducto <math>\geq 50</math> mm</li> <li>• Distancia a las aperturas del cableado <math>\geq 100</math> mm</li> <li>• Distancia <math>\geq 40</math> mm entre carcassas</li> </ul>	<ul style="list-style-type: none"> <li>• en pared</li> </ul>	Pared de lana mineral ignífuga	EI 90 ( $v_e i \leftrightarrow o$ ) S
 <p>Patinillo</p>	<ul style="list-style-type: none"> <li>• Estructura de refuerzo metálica (también de acero y paramentos)</li> <li>• Placa con relleno de yeso o cemento, tiras de yeso reforzadas con fibra o planchas de silicato cálcico</li> <li>• Con aislamiento en un lado</li> <li>• <math>d \geq 90</math> mm</li> <li>• Distancia mínima a elementos estructurales de carga <math>\geq 40</math> mm</li> <li>• Distancia <math>\geq 40</math> mm entre carcassas</li> </ul>	<ul style="list-style-type: none"> <li>• en pared</li> </ul>	Instalación con mortero	EI 90 ( $v_e i \leftrightarrow o$ ) S
	<ul style="list-style-type: none"> <li>• Estructura de refuerzo metálica (también de acero y paramentos)</li> <li>• Placa con relleno de yeso o cemento, tiras de yeso reforzadas con fibra o planchas de silicato cálcico</li> <li>• Aislamiento en un lado</li> <li>• <math>d \geq 80</math> mm</li> <li>• Distancia mínima a elementos estructurales de carga <math>\geq 40</math> mm</li> <li>• Distancia <math>\geq 40</math> mm entre carcassas</li> </ul>	<ul style="list-style-type: none"> <li>• en pared</li> </ul>	Instalación con mortero	EI 90 ( $v_e i \leftrightarrow o$ ) S





# Declaración de prestaciones

<ul style="list-style-type: none"><li>• Estructura de refuerzo metálica (también de acero y paramentos)</li><li>• Placa con relleno de yeso o cemento, tiras de yeso reforzadas con fibra o planchas de silicato cálcico</li><li>• Con aislamiento en un lado</li><li>• <math>d \geq 75</math> mm</li><li>• Distancia mínima a elementos estructurales de carga <math>\geq 40</math> mm</li><li>• Distancia <math>\geq 40</math> mm entre carcassas</li></ul>	<ul style="list-style-type: none"><li>• en pared</li></ul>	Instalación con mortero	EI 30 ( $v_e$ i $\leftrightarrow$ o) S
<ul style="list-style-type: none"><li>• Estructura de refuerzo metálica (también de acero y paramentos)</li><li>• Placa con relleno de yeso o cemento, tiras de yeso reforzadas con fibra o planchas de silicato cálcico</li><li>• Con aislamiento en un lado</li><li>• <math>d \geq 90</math> mm</li><li>• Montaje combinado hasta 1,2 m<sup>2</sup> total de área de compuertas cortafuego</li><li>• Distancia mínima a elementos estructurales de carga <math>\geq 40</math> mm</li><li>• Distancia entre compuertas FK-EU/FK2-EU <math>\geq 50</math> mm</li><li>• Distancia <math>\geq 40</math> mm entre carcassas</li></ul>	<ul style="list-style-type: none"><li>• en pared</li></ul>	Instalación con mortero	EI 90 ( $v_e$ i $\leftrightarrow$ o) S
<ul style="list-style-type: none"><li>• Estructura de refuerzo metálica (también de acero y paramentos)</li><li>• Placa con relleno de yeso o cemento, tiras de yeso reforzadas con fibra o planchas de silicato cálcico</li><li>• Con aislamiento en un lado</li><li>• <math>d \geq 90</math> mm</li><li>• Conjunto para instalación TQ2</li><li>• Distancia a elementos estructurales de carga <math>\geq 55</math> mm</li><li>• Distancia entre carcassas <math>\geq 200</math> mm</li></ul>	<ul style="list-style-type: none"><li>• en pared</li></ul>	Instalación sin mortero	EI 90 ( $v_e$ i $\leftrightarrow$ o) S
<ul style="list-style-type: none"><li>• Estructura de refuerzo metálica (también de acero y paramentos)</li><li>• Placa con relleno de yeso o cemento, tiras de yeso reforzadas con fibra o planchas de silicato cálcico</li><li>• Aislamiento en un lado</li><li>• <math>d \geq 80</math> mm</li><li>• Conjunto para instalación TQ2</li><li>• Distancia a elementos estructurales de carga <math>\geq 55</math> mm</li><li>• Distancia entre carcassas <math>\geq 200</math> mm</li></ul>	<ul style="list-style-type: none"><li>• en pared</li></ul>	Instalación sin mortero	EI 90 ( $v_e$ i $\leftrightarrow$ o) S

# Declaración de prestaciones

<ul style="list-style-type: none"> <li>• Estructura de refuerzo metálica (también de acero y paramentos)</li> <li>• Placa con relleno de yeso o cemento, tiras de yeso reforzadas con fibra o planchas de silicato cálcico</li> <li>• Con aislamiento en un lado</li> <li>• <math>d \geq 75</math> mm</li> <li>• Conjunto para instalación TQ2</li> <li>• Distancia a elementos estructurales de carga <math>\geq 55</math> mm</li> <li>• Distancia entre carcacas <math>\geq 200</math> mm</li> </ul>	<ul style="list-style-type: none"> <li>• en pared</li> </ul>	Instalación sin mortero	EI 30 ( $v_e$ i $\leftrightarrow$ o) S
<ul style="list-style-type: none"> <li>• Estructura metálica de refuerzo</li> <li>• Placa con relleno de yeso o cemento, tiras de yeso reforzadas con fibra o planchas de silicato cálcico</li> <li>• Con aislamiento en un lado</li> <li>• <math>d \geq 90</math> mm</li> <li>• Conjunto para instalación WA2</li> <li>• Distancia mínima a elementos estructurales de carga <math>\geq 75</math> mm</li> <li>• Distancia entre carcacas <math>\geq 200</math> mm</li> </ul>	<ul style="list-style-type: none"> <li>• adosada</li> </ul>	Instalación sin mortero	EI 90 ( $v_e$ i $\leftrightarrow$ o) S
<ul style="list-style-type: none"> <li>• Estructura metálica de refuerzo</li> <li>• Placa con relleno de yeso o cemento, tiras de yeso reforzadas con fibra o planchas de silicato cálcico</li> <li>• Con aislamiento en un lado</li> <li>• <math>d \geq 80</math> mm</li> <li>• 2-mámpara de doble panel de lana mineral (2 x 50 mm)</li> <li>• Distancia mínima a elementos estructurales de carga <math>\geq 40</math> mm</li> <li>• Distancia entre carcacas <math>\geq 200</math> mm</li> </ul>	<ul style="list-style-type: none"> <li>• en pared</li> </ul>	Pared de lana mineral ignífuga	EI 60 ( $v_e$ i $\leftrightarrow$ o) S
<ul style="list-style-type: none"> <li>• Sin estructura metálica de refuerzo</li> <li>• Placa con relleno de yeso o cemento, tiras de yeso reforzadas con fibra o planchas de silicato cálcico</li> <li>• Con aislamiento en un lado</li> <li>• <math>d \geq 50</math> mm</li> <li>• Distancia a elementos estructurales de carga <math>\geq 75</math> mm</li> <li>• Distancia entre carcacas <math>\geq 200</math> mm</li> </ul>	<ul style="list-style-type: none"> <li>• en pared</li> </ul>	Instalación con mortero	EI 90 ( $v_e$ i $\leftrightarrow$ o) S

# Declaración de prestaciones

	<ul style="list-style-type: none"> <li>• Sin estructura metálica de refuerzo</li> <li>• Placa con relleno de yeso o cemento, tiras de yeso reforzadas con fibra o planchas de silicato cálcico</li> <li>• Con aislamiento en un lado</li> <li>• <math>d \geq 50</math> mm</li> <li>• Conjunto para instalación TQ2</li> <li>• Distancia a elementos estructurales de carga <math>\geq 100</math> mm</li> <li>• Distancia entre carcasas <math>\geq 200</math> mm</li> </ul>	• en pared	Instalación sin mortero	EI 90 ( $v_e i \leftrightarrow o$ ) S
	<ul style="list-style-type: none"> <li>• Sin estructura metálica de refuerzo</li> <li>• Placa con relleno de yeso o cemento, tiras de yeso reforzadas con fibra o planchas de silicato cálcico</li> <li>• Con aislamiento en un lado</li> <li>• <math>d \geq 40</math> mm</li> <li>• Conjunto para instalación WA2</li> <li>• Distancia mínima a elementos estructurales de carga <math>\geq 75</math> mm</li> <li>• Distancia entre carcasas <math>\geq 200</math> mm</li> </ul>	• adosada	Instalación sin mortero	EI 90 ( $v_e i \leftrightarrow o$ ) S
 <p>Panel sándwich</p>	<ul style="list-style-type: none"> <li>• <math>d = 100 - 200</math> mm (espesor de chapa por ambas caras <math>\geq 0,5</math> mm chapa de acero, relleno de lana mineral)</li> <li>• Sistema de bloques de protección contra incendios Hilti CFS-BL</li> <li>• Marcos de instalación</li> <li>• Distancia a penetraciones de cables y tubos vacíos <math>\geq 200</math> mm</li> <li>• Distancia entre la compuerta cortafuegos y el borde de la junta de penetración <math>\geq 50</math> mm</li> </ul>	• en pared	Instalación sin mortero	EI 90 ( $v_e i \leftrightarrow o$ ) S
 <p>Forjado</p>	<ul style="list-style-type: none"> <li>• <math>d \geq 100</math> mm</li> <li>• Distancia mínima a elementos estructurales de carga <math>\geq 40</math> mm</li> <li>• Distancia entre carcasas <math>\geq 45</math> mm</li> </ul>	• en forjado	Instalación con mortero	EI 120 ( $h_o i \leftrightarrow o$ ) S
	<ul style="list-style-type: none"> <li>• <math>d \geq 100</math> mm</li> <li>• Distancia mínima a elementos estructurales de carga <math>\geq 40</math> mm</li> <li>• Distancia entre carcasas <math>\geq 45</math> mm</li> </ul>	• en forjado	Instalación con mortero	EI 90 ( $h_o i \leftrightarrow o$ ) S
	<ul style="list-style-type: none"> <li>• <math>d \geq 150</math> mm</li> <li>• Montaje combinado hasta <math>1,2</math> m<sup>2</sup> total de área de compuertas cortafuego</li> <li>• Distancia mínima a elementos estructurales de carga <math>\geq 40</math> mm</li> <li>• Distancia entre compuertas FK-EU/FK2-EU <math>\geq 50</math> mm</li> <li>• Distancia entre carcasas <math>\geq 45</math> mm</li> </ul>	• en forjado	Instalación con mortero	EI 90 ( $h_o i \leftrightarrow o$ ) S

# Declaración de prestaciones

<ul style="list-style-type: none"> <li>• <math>d \geq 150</math> mm</li> <li>• Instalación múltiple hasta un área de <math>1,2</math> m<sup>2</sup> de compuertas cortafuego</li> <li>• Distancia mínima a elementos estructurales de carga <math>\geq 40</math> mm</li> <li>• Distancia <math>\geq 40</math> mm entre carcasas</li> </ul>	<ul style="list-style-type: none"> <li>• en forjado</li> </ul>	Instalación con mortero	EI 90 (h <sub>o</sub> i↔o) S
<ul style="list-style-type: none"> <li>• <math>d \geq 100</math> mm</li> <li>• Base de hormigón <math>\leq 750</math> mm</li> <li>• Distancia mínima a elementos estructurales de carga <math>\geq 40</math> mm</li> <li>• Distancia entre carcasas <math>\geq 45</math> mm</li> </ul>	<ul style="list-style-type: none"> <li>• en forjado</li> </ul>	Instalación con mortero	EI 120 (h <sub>o</sub> i↔o) S
<ul style="list-style-type: none"> <li>• <math>d \geq 100</math> mm</li> <li>• Base de hormigón <math>\leq 750</math> mm</li> <li>• Montaje combinado hasta <math>1,2</math> m<sup>2</sup> total de área de compuertas cortafuego</li> <li>• Distancia mínima a elementos estructurales de carga <math>\geq 40</math> mm</li> <li>• Distancia entre compuertas FK-EU/FK2-EU <math>\geq 50</math> mm</li> <li>• Distancia entre carcasas <math>\geq 45</math> mm</li> </ul>	<ul style="list-style-type: none"> <li>• en forjado</li> </ul>	Instalación con mortero	EI 90 (h <sub>o</sub> i↔o) S
<ul style="list-style-type: none"> <li>• <math>d \geq 100</math> mm</li> <li>• Base de hormigón <math>\leq 750</math> mm</li> <li>• Instalación múltiple hasta un área de <math>1,2</math> m<sup>2</sup> de compuertas cortafuego</li> <li>• Distancia mínima a elementos estructurales de carga <math>\geq 40</math> mm</li> <li>• Distancia <math>\geq 40</math> mm entre carcasas</li> </ul>	<ul style="list-style-type: none"> <li>• en forjado</li> </ul>	Instalación con mortero	EI 90 (h <sub>o</sub> i↔o) S
<ul style="list-style-type: none"> <li>• <math>d \geq 150</math> mm</li> <li>• Techos de cuerpo hueco</li> <li>• Techos de cuerpo hueco</li> <li>• Techos acanalados</li> <li>• Forjado compuesto y construcciones de techo comparables</li> <li>• Distancia mínima a elementos estructurales de carga <math>\geq 40</math> mm</li> <li>• Distancia entre carcasas <math>\geq 45</math> mm</li> </ul>	<ul style="list-style-type: none"> <li>• en forjado</li> </ul>	Instalación con mortero	EI 90 (h <sub>o</sub> i↔o) S
<ul style="list-style-type: none"> <li>• Combinado con techos de vigas de madera (también pegado a la estructura de manera laminada)</li> <li>• Techo parcialmente de hormigón, <math>d \geq 150</math> mm</li> <li>• Distancia mínima a elementos estructurales de carga <math>\geq 40</math> mm</li> <li>• Distancia entre carcasas <math>\geq 45</math> mm</li> </ul>	<ul style="list-style-type: none"> <li>• en forjado</li> </ul>	Instalación con mortero	EI 90 (h <sub>o</sub> i↔o) S
<ul style="list-style-type: none"> <li>• En combinación con forjado de madera maciza</li> <li>• Techo parcialmente de hormigón, <math>d \geq 150</math> mm</li> <li>• Distancia mínima a elementos estructurales de carga <math>\geq 40</math> mm</li> <li>• Distancia entre carcasas <math>\geq 45</math> mm</li> </ul>	<ul style="list-style-type: none"> <li>• en forjado</li> </ul>	Instalación con mortero	EI 90 (h <sub>o</sub> i↔o) S

# Declaración de prestaciones

<ul style="list-style-type: none"> <li>• Combinado con sistemas de techo suspendido (Sistema Cadolto)</li> <li>• Techo parcialmente de hormigón, <math>d \geq 150</math> mm</li> <li>• Distancia mínima a elementos estructurales de carga <math>\geq 40</math> mm</li> <li>• Distancia entre carcacas <math>\geq 45</math> mm</li> </ul>	<ul style="list-style-type: none"> <li>• en forjado</li> </ul>	Instalación con mortero	EI 120 ( $h_o \leftrightarrow o$ ) S
<ul style="list-style-type: none"> <li>• Combinado con techos ligeros (sistema ADK)</li> <li>• Techo parcialmente de hormigón, <math>d \geq 125</math> mm</li> <li>• Distancia mínima a elementos estructurales de carga <math>\geq 40</math> mm</li> <li>• Distancia entre carcacas <math>\geq 45</math> mm</li> </ul>	<ul style="list-style-type: none"> <li>• en forjado</li> </ul>	Instalación con mortero	EI 90 ( $h_o \leftrightarrow o$ ) S
<ul style="list-style-type: none"> <li>• Combinado con techos ligeros (sistema ADK)</li> <li>• Conjunto para instalación TQ2</li> <li>• Distancia a elementos estructurales de carga <math>\geq 155</math> mm</li> <li>• Distancia <math>\geq 310</math> mm entre carcacas</li> </ul>	<ul style="list-style-type: none"> <li>• en forjado</li> </ul>	Instalación sin mortero	EI 90 ( $h_o \leftrightarrow o$ ) S
<ul style="list-style-type: none"> <li>• Combinado con techos ligeros (sistema ADK)</li> <li>• Techo parcialmente de hormigón, <math>d \geq 125</math> mm</li> <li>• Conjunto para instalación TQ2</li> <li>• Distancia a elementos estructurales de carga <math>\geq 155</math> mm</li> <li>• Distancia <math>\geq 310</math> mm entre carcacas</li> </ul>	<ul style="list-style-type: none"> <li>• en forjado</li> </ul>	Instalación sin mortero	EI 90 ( $h_o \leftrightarrow o$ ) S
<ul style="list-style-type: none"> <li>• <math>d \geq 100</math> mm</li> <li>• Accesorio de instalación ER</li> <li>• Distancia del bloque de instalación a los elementos estructurales portantes <math>\geq 75</math> mm</li> <li>• Distancia entre bloques de instalación <math>\geq 200</math> mm</li> </ul>	<ul style="list-style-type: none"> <li>• en forjado</li> </ul>	Instalación sin mortero	EI 90 ( $h_o \leftrightarrow o$ ) S
<ul style="list-style-type: none"> <li>• <math>d \geq 125</math> mm</li> <li>• Por debajo del techo, con conexión horizontal a conducto</li> <li>• Conjunto de instalación WE2</li> <li>• revestido por los 4 lados</li> <li>• Distancia mínima a elementos estructurales de carga <math>\geq 130</math> mm</li> <li>• Distancia mínima <math>\geq 260</math> mm entre carcacas</li> </ul>	<ul style="list-style-type: none"> <li>• remota</li> </ul>	Instalación sin mortero	EI 90 ( $h_o \leftrightarrow o$ ) S
<ul style="list-style-type: none"> <li>• <math>d \geq 125</math> mm</li> <li>• Por encima del techo, con conexión horizontal a conducto</li> <li>• Conjunto de instalación WE2</li> <li>• revestido por los 4 lados</li> <li>• Distancia mínima a elementos estructurales de carga <math>\geq 130</math> mm</li> <li>• Distancia mínima <math>\geq 260</math> mm entre carcacas</li> </ul>	<ul style="list-style-type: none"> <li>• remota</li> </ul>	Instalación sin mortero	EI 90 ( $h_o \leftrightarrow o$ ) S



# Declaración de prestaciones

	<ul style="list-style-type: none"> <li>• <math>d \geq 100</math> mm</li> <li>• 2-mámpara de doble panel de lana mineral (2 x 50 mm)</li> <li>• Distancia mínima a elementos estructurales de carga <math>\geq 75</math> mm</li> <li>• Distancia entre carcacas <math>\geq 200</math> mm</li> </ul>	<ul style="list-style-type: none"> <li>• en forjado</li> </ul>	Pared de lana mineral ignífuga	EI 120 ( $h_o \leftrightarrow o$ ) S
	<ul style="list-style-type: none"> <li>• <math>d \geq 100</math> mm</li> <li>• 2-mámpara de doble panel de lana mineral (2 x 50 mm)</li> <li>• Distancia mínima a elementos estructurales de carga <math>\geq 75</math> mm</li> <li>• Distancia entre carcacas <math>\geq 200</math> mm</li> </ul>	<ul style="list-style-type: none"> <li>• en forjado</li> </ul>	Pared de lana mineral ignífuga	EI 90 ( $h_o \leftrightarrow o$ ) S
 <p>Forjado</p>	<ul style="list-style-type: none"> <li>• <math>d \geq 140</math> mm</li> <li>• Distancia mínima a elementos estructurales de carga <math>\geq 75</math> mm</li> <li>• Distancia entre carcacas <math>\geq 200</math> mm</li> </ul>	<ul style="list-style-type: none"> <li>• en forjado</li> </ul>	Instalación con mortero	EI 90 ( $h_o \leftrightarrow o$ ) S
	<ul style="list-style-type: none"> <li>• <math>d \geq 112,5</math> mm</li> <li>• Aislamiento adicional</li> <li>• Distancia mínima a elementos estructurales de carga <math>\geq 75</math> mm</li> <li>• Distancia entre carcacas <math>\geq 200</math> mm</li> </ul>	<ul style="list-style-type: none"> <li>• en forjado</li> </ul>	Instalación con mortero	EI 90 ( $h_o \leftrightarrow o$ ) S
	<ul style="list-style-type: none"> <li>• <math>d \geq 140</math> mm</li> <li>• Conjunto para instalación TQ2</li> <li>• Distancia mínima a elementos estructurales de carga <math>\geq 75</math> mm</li> <li>• Distancia entre carcacas <math>\geq 200</math> mm</li> </ul>	<ul style="list-style-type: none"> <li>• en forjado</li> </ul>	Instalación sin mortero	EI 90 ( $h_o \leftrightarrow o$ ) S
	<ul style="list-style-type: none"> <li>• <math>d \geq 112,5</math> mm</li> <li>• Aislamiento adicional</li> <li>• Conjunto para instalación TQ2</li> <li>• Distancia mínima a elementos estructurales de carga <math>\geq 75</math> mm</li> <li>• Distancia entre carcacas <math>\geq 200</math> mm</li> </ul>	<ul style="list-style-type: none"> <li>• en forjado</li> </ul>	Instalación sin mortero	EI 90 ( $h_o \leftrightarrow o$ ) S
 <p>Viga de madera</p>	<ul style="list-style-type: none"> <li>• <math>d \geq 167,5</math> mm</li> <li>• Viga de madera o madera laminada encolada</li> <li>• Aislamiento adicional</li> <li>• Distancia mínima a elementos estructurales de carga <math>\geq 75</math> mm</li> <li>• Distancia entre carcacas <math>\geq 200</math> mm</li> </ul>	<ul style="list-style-type: none"> <li>• en forjado</li> </ul>	Instalación con mortero	EI 90 ( $h_o \leftrightarrow o$ ) S
	<ul style="list-style-type: none"> <li>• <math>d \geq 155</math> mm</li> <li>• Viga de madera o madera laminada encolada</li> <li>• Aislamiento adicional</li> <li>• Distancia mínima a elementos estructurales de carga <math>\geq 75</math> mm</li> <li>• Distancia entre carcacas <math>\geq 200</math> mm</li> </ul>	<ul style="list-style-type: none"> <li>• en forjado</li> </ul>	Instalación con mortero	EI 60 ( $h_o \leftrightarrow o$ ) S

# Declaración de prestaciones

<ul style="list-style-type: none"> <li>• <math>d \geq 142,5</math> mm</li> <li>• Viga de madera o madera laminada encolada</li> <li>• Aislamiento adicional</li> <li>• Distancia mínima a elementos estructurales de carga <math>\geq 75</math> mm</li> <li>• Distancia entre carcadas <math>\geq 200</math> mm</li> </ul>	<ul style="list-style-type: none"> <li>• en forjado</li> </ul>	Instalación con mortero	EI 30 ( $h_o$ i↔o) S
<ul style="list-style-type: none"> <li>• <math>d \geq 167,5</math> mm</li> <li>• Viga de madera o madera laminada encolada</li> <li>• Aislamiento adicional</li> <li>• Conjunto para instalación TQ2</li> <li>• Distancia mínima a elementos estructurales de carga <math>\geq 75</math> mm</li> <li>• Distancia entre carcadas <math>\geq 200</math> mm</li> </ul>	<ul style="list-style-type: none"> <li>• en forjado</li> </ul>	Instalación sin mortero	EI 90 ( $h_o$ i↔o) S
<ul style="list-style-type: none"> <li>• <math>d \geq 155</math> mm</li> <li>• Viga de madera o madera laminada encolada</li> <li>• Aislamiento adicional</li> <li>• Conjunto para instalación TQ2</li> <li>• Distancia mínima a elementos estructurales de carga <math>\geq 75</math> mm</li> <li>• Distancia entre carcadas <math>\geq 200</math> mm</li> </ul>	<ul style="list-style-type: none"> <li>• en forjado</li> </ul>	Instalación sin mortero	EI 60 ( $h_o$ i↔o) S
<ul style="list-style-type: none"> <li>• <math>d \geq 142,5</math> mm</li> <li>• Viga de madera o madera laminada encolada</li> <li>• Aislamiento adicional</li> <li>• Conjunto para instalación TQ2</li> <li>• Distancia mínima a elementos estructurales de carga <math>\geq 75</math> mm</li> <li>• Distancia entre carcadas <math>\geq 200</math> mm</li> </ul>	<ul style="list-style-type: none"> <li>• en forjado</li> </ul>	Instalación sin mortero	EI 30 ( $h_o$ i↔o) S
<ul style="list-style-type: none"> <li>• Techos de vigas de madera históricas</li> <li>• Construcción de acuerdo a requisitos locales hasta 30 min de resistencia al fuego</li> <li>• Distancia mínima a elementos estructurales de carga <math>\geq 75</math> mm</li> <li>• Distancia entre carcadas <math>\geq 200</math> mm</li> </ul>	<ul style="list-style-type: none"> <li>• en forjado</li> </ul>	Instalación con mortero	EI 30 ( $h_o$ i↔o) S

Tabla 2

Requisitos esenciales	Especificación técnica	Resultado
<b>Activación nominal de condiciones/sensibilidad</b> Sensor de capacidad de carga Sensor de temperatura 72 °C, 95 °C	ISO 10294-4:2001	Superado
<b>Demora de respuesta/Tiempo de respuesta</b> A cierre de compuerta	EN 1366-2:2015	Superado
<b>Fiabilidad operacional</b> Ciclo de apertura y cierre, 50 ciclos	EN 15650:2010 EN 1366-2:2015	Superado
<b>Duración del tiempo de respuesta</b> Respuesta del sensor de temperatura o de capacidad de carga	ISO 10294-4:2001	Superado
<b>Duración del tiempo de respuesta</b> Prueba del ciclo de apertura y cierre, 10.000 ciclos BLF 24-T(N)-(ST) TR BF24TL-T-(ST)-TR BFL 24-T-(ST) TR, BFL 230-T-(ST) TR BFN 24-T-(ST) TR, BFN 230-T-(ST) TR ExMax15-BF TR GGA126.1E/T../GGA326.1E/T... GNA126.1E/T../GNA326.1E/T... GRA126.1E/T../GRA326.1E/T... SFR 1.90 T (SLC) SFR 2.90 T	EN 15650:2010	Superado
<b>Protección frente a corrosión</b>	EN 15650:2010	Superado
<b>Estanqueidad de la lama</b>	EN 1751:2014	Clase 3
<b>Estanqueidad de la carcasa</b>	EN 1751:2014	Clase C

La clasificación de la compuerta cortafuego no puede ser superior a la de la pared o el forjado en donde se instala. En esta ocasión, la clasificación de resistencia al fuego de la compuerta será la misma que la de la pared o la del forjado.

---



# Declaración de prestaciones

---

Las prestaciones del producto previamente indicadas cumplen con las prestaciones declaradas. Esta declaración de prestaciones se emite según la normativa (EU) no. 305/2011, bajo la exclusiva responsabilidad del fabricante.

Firmada por y en representación de TROX GmbH:

Neukirchen-Vluyn, 01.04.2023



---

Jan Heymann • Representante autorizado • Productos con marcado CE