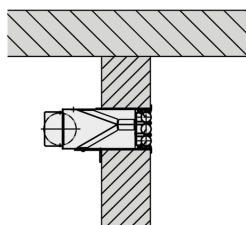


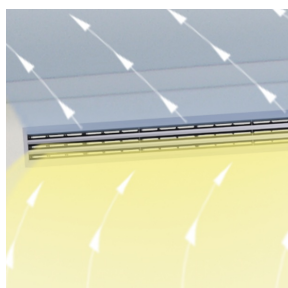


VSD35-3-AZ

Deflectores de aire en color negro



INSTALACIÓN EN PARED



UNA SALIDA PARA
DESCARGA Y RETORNO
DE AIRE EN ÁNGULO

VSD35-3-AZ

VENTILACIÓN Y EXTRACCIÓN DE VENTILACIÓN COMBINADAS EN UNA MISMA UNIDAD

Difusores lineales con anchura nominal de 35 mm, impulsión y extracción de aire combinados

- Longitud nominal desde 600 hasta 1200 mm, 3 ranuras
- Rango de caudales de aire 8 - 40 l/s o 30 - 144 m³/h
- Perfil frontal de aluminio extruído
- Para instalaciones de caudal de aire constante y variable
- Elevada inducción, que conlleva a una rápida reducción de la diferencia de temperatura y de la velocidad del aire
- Deflectores de aire ajustables de manera individual para satisfacer las necesidades de confort de la sala

Equipamiento opcional y accesorios

- Superficie vista con acabado pintado en cualquier color de la carta RAL CLASSIC
- Compuerta para equilibrado de caudal de aire ajustable desde el perfil frontal
- El aislamiento garantizar una buena atenuación acústica

- Fijación con muelles
- Remates en ángulo, soportes con fijación

Aplicación



Aplicación

- Difusor lineal Serie VSD35-3-AZ indicados para impulsión y extracción de aire combinados en zonas de confort
- Una salida para descarga de aire en ángulo, flujo turbulento (ventilación de flujo mixto)
- Elevada inducción, que conlleva a una rápida reducción de la diferencia de temperatura y de la velocidad del aire
- Para instalaciones de caudal de aire constante y variable
- Para impulsión de aire a la sala con un diferencial de temperaturas desde -10 hasta +10 K
- Indicado para salas con alturas de hasta 4 m (perfil de baja silueta indicado para techos suspendidos)
- Indicados para instalación horizontal en paredes y puertas

Características especiales:

- Deflectores de aire ajustables de manera individual para satisfacer las necesidades de confort de la sala
- Elevada inducción, que conlleva a una rápida reducción de la diferencia de temperatura y de la velocidad del aire
- Parte frontal del difusor optimizada para alcanzar un caudal de aire máximo con baja potencia sonora
- Indicados para disposición lineal continua

Tamaños nominales

- L_N: 600, 750, 900, 1050, 1200 mm

Aplicación

- Difusor lineal Serie VSD35-3-AZ indicados para impulsión y extracción de aire combinados en zonas de confort
- Una salida para descarga de aire en ángulo, flujo turbulento (ventilación de flujo mixto)
- Elevada inducción, que conlleva a una rápida reducción de la diferencia de temperatura y de la velocidad del aire
- Para instalaciones de caudal de aire constante y variable
- Para impulsión de aire a la sala con un diferencial de temperaturas desde -10 hasta +10 K
- Indicado para salas con alturas de hasta 4 m (perfil de baja silueta indicado para techos suspendidos)
- Indicados para instalación horizontal en paredes y puertas

Características especiales:

- Deflectores de aire ajustables de manera individual para satisfacer las necesidades de confort de la sala
- Elevada inducción, que conlleva a una rápida reducción de la diferencia de temperatura y de la velocidad del aire
- Parte frontal del difusor optimizada para alcanzar un caudal de aire máximo con baja potencia sonora
- Indicados para disposición lineal continua

Tamaños nominales

- L_N: 600, 750, 900, 1050, 1200 mm

Descripción



Ejecuciones

- VSD35-3-AZ-...: impulsión y retorno de aire combinados sin aislamiento acústico (reducción del paso de ruido)
- VSD35-3-AZ-...-ZT: impulsión y retorno de aire combinados con aislamiento acústico (reducción del paso de ruido)
- VSD35-3-AZ-...: Deflectores de aire negros
- VSD35-3-AZ-.../WW: Deflectores de aire blancos

Fijación del plenum y el perfil frontal

- AK: Plenum con fijación rígida
- AS: Plenum con fijación por muelles

Partes y características

- Perfil frontal con deflectores de aire ajustables de manera individual
- Plenum para conexión horizontal a conducto
- Fijación con muelles (simplifica la instalación del perfil frontal) o con tornillos

Accesorios para control

- Compuerta de regulación para equilibrado de caudal
- Remate en ángulo

Accesorios

- Junta de labio
- Soportes con fijación

Características constructivas

- Boca de conexión para redes de conductos circulares en cumplimiento con EN 1506 o EN 13180
- Boca con ranura para la junta de labio (si se solicita la junta de labio como accesorio)

Materiales y acabados

- Perfil frontal fabricado en aluminio extruído
- Deflectores de aire fabricados en plástico, UL 94, con retardante al fuego V-0
- Plenum y soportes con fijación de chapa de acero galvanizada
- Remates de aluminio
- Junta de labio de goma
- Aislamiento acústico de lana mineral
- Perfil frontal anodizado en color natural E6-C-0
- P1: Pintado al polvo color RAL CLASSIC
- Deflectores de aire en color negro RAL 9005
- WW: Deflectores de aire en color blanco símil RAL 9010

Lana mineral

- En cumplimiento con EN 13501, resistente al fuego clase A1, no inflamable
- Calidad RAL marca RAL-GZ 388
- Biosoluble y, por lo tanto, higiénicamente seguro en cumplimiento con la normativa alemana TRGS 905 (Normativa Técnica para Sustancias Peligrosas) y la directiva EU 97/69/EC
- Reforzado con aislamiento de fibra de vidrio para protección frente a la erosión producida por velocidades del flujo de aire de hasta 20 m/s
- Inerte a hongos y al crecimiento de bacterias

Normativas y pautas

- La potencia sonora del ruido generado por el aire se mide en cumplimiento con EN ISO 5135.

Mantenimiento

- No requieren de mantenimiento, ya que la ejecución y los materiales no son susceptibles al desgaste
- Acceso para inspección y limpieza en cumplimiento con VDI 6022

Ejecuciones

- VSD35-3-AZ-...: impulsión y retorno de aire combinados sin aislamiento acústico (reducción del paso de ruido)
- VSD35-3-AZ-...-ZT: impulsión y retorno de aire combinados con aislamiento acústico (reducción del paso de ruido)
- VSD35-3-AZ-...: Deflectores de aire negros
- VSD35-3-AZ-.../WW: Deflectores de aire blancos

Fijación del plenum y el perfil frontal

- AK: Plenum con fijación rígida
- AS: Plenum con fijación por muelles

Partes y características

- Perfil frontal con deflectores de aire ajustables de manera individual
- Plenum para conexión horizontal a conducto
- Fijación con muelles (simplifica la instalación del perfil frontal) o con tornillos

Accesorios para control

- Compuerta de regulación para equilibrado de caudal
- Remate en ángulo

Accesorios

- Junta de labio
- Soportes con fijación

Características constructivas

- Boca de conexión para redes de conductos circulares en cumplimiento con EN 1506 o EN 13180
- Boca con ranura para la junta de labio (si se solicita la junta de labio como accesorio)

Materiales y acabados

- Perfil frontal fabricado en aluminio extruído
- Deflectores de aire fabricados en plástico, UL 94, con retardante al fuego V-0
- Plenum y soportes con fijación de chapa de acero galvanizada
- Remates de aluminio
- Junta de labio de goma
- Aislamiento acústico de lana mineral
- Perfil frontal anodizado en color natural E6-C-0
- P1: Pintado al polvo color RAL CLASSIC
- Deflectores de aire en color negro RAL 9005
- WW: Deflectores de aire en color blanco símil RAL 9010

Lana mineral

- En cumplimiento con EN 13501, resistente al fuego clase A1, no inflamable
- Calidad RAL marca RAL-GZ 388
- Biosoluble y, por lo tanto, higiénicamente seguro en cumplimiento con la normativa alemana TRGS 905 (Normativa Técnica para Sustancias Peligrosas) y la directiva EU 97/69/EC
- Reforzado con aislamiento de fibra de vidrio para protección frente a la erosión producida por velocidades del flujo de aire de hasta 20 m/s
- Inerte a hongos y al crecimiento de bacterias

Normativas y pautas

- La potencia sonora del ruido generado por el aire se mide en cumplimiento con EN ISO 5135.

Mantenimiento

- No requieren de mantenimiento, ya que la ejecución y los materiales no son susceptibles al desgaste
- Acceso para inspección y limpieza en cumplimiento con VDI 6022