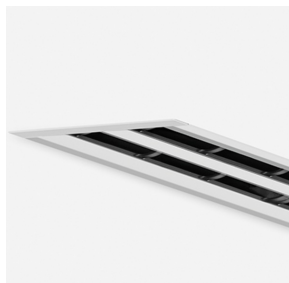
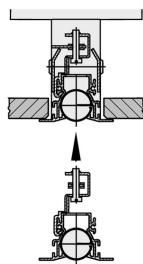




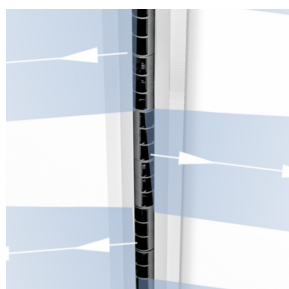
VSD50-1-AK



INSTALACIÓN EN TECHOS  
CONTÍNUOS



FIJACIÓN OCULTA CON  
TORNILLOS



SALIDA DE AIRE  
HORIZONTAL  
ALTERNATIVA



PLENUM DE CONEXIÓN  
CON COMPUERTA DE  
REGULACIÓN (OPCIONAL)

## VSD50

### CON PERFIL FRONTAL ANCHO PARA CAUDALES DE AIRE MÁS ELEVADOS

Difusor lineal con difusor frontal de 50 mm (tamaño nominal) y deflectores de aire regulables

- Longitud nominal desde 600 hasta 1950 mm, 1 o 2 ranuras
- Rango de caudales de aire 20 – 120 (l/s)/m o 72 – 432 (m³/h)/m
- Perfil frontal de aluminio extruido
- Para instalaciones de caudal de aire constante y variable
- Indicados para disposición lineal continua
- Elevada inducción, que conlleva a una rápida reducción de la diferencia de temperatura y de la velocidad del aire
- Deflectores de aire ajustables de manera individual para satisfacer las necesidades de confort de la sala

#### Equipamiento opcional y accesorios

- Superficie vista con acabado pintado en cualquier color de la carta RAL CLASSIC
- Perfil frontal con marco
- Compuerta para equilibrado de caudal de aire ajustable desde el perfil frontal
- Fijación oculta con tornillos que simplifica la instalación del difusor al techo
- Plenums para disposición simétrica o asimétrica, con o sin aislamiento
- Remates finales, remates en ángulo o piezas en esquina

## Aplicación



### Aplicación

- Difusores lineales Serie VSD50 indicados para impulsión y retorno de aire en zonas de confort
- Una salida para descarga de aire horizontal alternativa, alternativa en ángulo; flujo de aire turbulento (ventilación por flujo mixto)
- Elevada inducción que conlleva a una rápida reducción de la diferencia de temperatura y de la velocidad del aire
- Para instalaciones de caudal de aire constante y variable
- Para impulsión de aire a la sala con un diferencial de temperaturas desde -10 hasta +10 K
- Indicado para salas con alturas de hasta 4 m (perfil de baja silueta indicado para techos suspendidos)
- Instalación en techos suspendidos; plenums de silueta reducida indicados para forjados con una escasa altura
- Indicados para disposición lineal continua

### Características especiales:

- Deflectores de aire ajustables de manera individual para satisfacer las necesidades de confort de la sala
- Elevada inducción, que conlleva a una rápida reducción de la diferencia de temperatura y de la velocidad del aire
- Parte frontal del difusor optimizada para alcanzar un caudal de aire máximo con baja potencia sonora
- Indicados para disposición lineal continua

### Tamaños nominales

- L<sub>N</sub>: 600, 750, 900, 1050, 1200, 1350, 1500, 1650, 1800, 1950 mm
- Perfil frontal suministrable en tamaños intermedios desde 300 hasta 2400 mm, en incrementos de 1 mm

### Aplicación

- Difusores lineales Serie VSD50 indicados para impulsión y retorno de aire en zonas de confort
- Una salida para descarga de aire horizontal alternativa, alternativa en ángulo; flujo de aire turbulento (ventilación por flujo mixto)
- Elevada inducción que conlleva a una rápida reducción de la diferencia de temperatura y de la velocidad del aire
- Para instalaciones de caudal de aire constante y variable
- Para impulsión de aire a la sala con un diferencial de temperaturas desde -10 hasta +10 K
- Indicado para salas con alturas de hasta 4 m (perfil de baja silueta indicado para techos suspendidos)
- Instalación en techos suspendidos; plenums de silueta reducida indicados para forjados con una escasa altura
- Indicados para disposición lineal continua

### Características especiales:

- Deflectores de aire ajustables de manera individual para satisfacer las necesidades de confort de la sala
- Elevada inducción, que conlleva a una rápida reducción de la diferencia de temperatura y de la velocidad del aire
- Parte frontal del difusor optimizada para alcanzar un caudal de aire máximo con baja potencia sonora
- Indicados para disposición lineal continua

### Tamaños nominales

- L<sub>N</sub>: 600, 750, 900, 1050, 1200, 1350, 1500, 1650, 1800, 1950 mm
- Perfil frontal suministrable en tamaños intermedios desde 300 hasta 2400 mm, en incrementos de 1 mm

## Descripción



### Ejecuciones

- VSD50-\*: 1 o 2 ranuras
- VSD50-\*F: Sólo perfil frontal
- VSD50-\*E: Sección en esquina
- VSD50-...: Perfil sin marco frontal
- VSD50-.../B00: Perfil con marco frontal
- VSD50-...: Deflectores de aire en color negro
- VSD50-.../WW: Deflector de aire en color blanco

Fijación del plenum y el perfil frontal

- AK: Plenum y fijación con grapas
- DK: Plenum con aislamiento y fijación con grapas
- AS: Plenum y fijación oculta con tornillos
- DS: Plenum con aislamiento y fijación oculta con tornillos
- AA: Plenum asimétrico y fijación con grapas

#### Partes y características

- Perfil frontal con deflectores de aire ajustables de manera individual
- Plenum para conexión horizontal a conducto
- Fijación oculta con tornillos (simplifica la instalación del perfil frontal) o fijación con grapas
- Para disposición continua, los difusores lineales precisan de pasadores de acoplamiento y pletinas

#### Accesorios para control

- M: Compuerta de regulación para equilibrado de caudal
- C1, C2: Dos remates
- C5, C6: Dos remates en ángulo

#### Accesorios

- Junta de labio

#### Accesorios opcionales

- EP: Dos remates finales
- EW: Dos remates en ángulo
- Se deberá pedir por separado para disposición continua

#### Características constructivas

- Boca de conexión para redes de conductos circulares en cumplimiento con EN 1506 o EN 13180
- Boca con ranura para la junta de labio (si se solicita la junta de labio como accesorio)

#### Materiales y acabados

- Perfil frontal fabricado en aluminio extruído
- Deflectores de aire fabricados en plástico, UL 94, con retardante al fuego V-0
- Plenum fabricado en chapa de acero galvanizado
- Remates y remates en ángulo de aluminio
- Junta de labio de goma
- Aislamiento de lana mineral
- Perfil frontal anodizado en color natural E6-C-0
- P1: Pintado al polvo color RAL CLASSIC
- Deflectores de aire en color negro RAL 9005
- WW: Deflectores de aire en color blanco símil RAL 9010

#### Lana mineral

- En cumplimiento con EN 13501, resistente al fuego clase A1, no inflamable
- Calidad RAL marca RAL-GZ 388
- Biosoluble y, por lo tanto, higiénicamente seguro en cumplimiento con la normativa alemana TRGS 905 (Normativa Técnica para Sustancias Peligrosas) y la directiva EU 97/69/EC
- Reforzado con aislamiento de fibra de vidrio para protección frente a la erosión producida por velocidades del flujo de aire de hasta 20 m/s
- Inerte a hongos y al crecimiento de bacterias

#### Normativas y pautas

- La potencia sonora del ruido generado por el aire se mide en cumplimiento con EN ISO 5135.

#### Mantenimiento

- No requieren de mantenimiento, ya que la ejecución y los materiales no son susceptibles al desgaste
- Acceso para inspección y limpieza en cumplimiento con VDI 6022

### Ejecuciones

- VSD50-\*: 1 o 2 ranuras
- VSD50-\*F: Sólo perfil frontal
- VSD50-\*E: Sección en esquina
- VSD50-...: Perfil sin marco frontal
- VSD50-.../B00: Perfil con marco frontal
- VSD50-...: Deflectores de aire en color negro
- VSD50-.../WW: Deflector de aire en color blanco

### Fijación del plenum y el perfil frontal

- AK: Plenum y fijación con grapas
- DK: Plenum con aislamiento y fijación con grapas
- AS: Plenum y fijación oculta con tornillos
- DS: Plenum con aislamiento y fijación oculta con tornillos
- AA: Plenum asimétrico y fijación con grapas

### Partes y características

- Perfil frontal con deflectores de aire ajustables de manera individual
- Plenum para conexión horizontal a conducto
- Fijación oculta con tornillos (simplifica la instalación del perfil frontal) o fijación con grapas
- Para disposición continua, los difusores lineales precisan de pasadores de acoplamiento y pletinas

### Accesorios para control

- M: Compuerta de regulación para equilibrado de caudal
- C1, C2: Dos remates
- C5, C6: Dos remates en ángulo

### Accesorios

- Junta de labio

### Accesorios opcionales

- EP: Dos remates finales
- EW: Dos remates en ángulo
- Se deberá pedir por separado para disposición continua

### Características constructivas

- Boca de conexión para redes de conductos circulares en cumplimiento con EN 1506 o EN 13180
- Boca con ranura para la junta de labio (si se solicita la junta de labio como accesorio)

### Materiales y acabados

- Perfil frontal fabricado en aluminio extruido
- Deflectores de aire fabricados en plástico, UL 94, con retardante al fuego V-0
- Plenum fabricado en chapa de acero galvanizado
- Remates y remates en ángulo de aluminio
- Junta de labio de goma
- Aislamiento de lana mineral
- Perfil frontal anodizado en color natural E6-C-0
- P1: Pintado al polvo color RAL CLASSIC
- Deflectores de aire en color negro RAL 9005
- WW: Deflectores de aire en color blanco símil RAL 9010

### Lana mineral

- En cumplimiento con EN 13501, resistente al fuego clase A1, no inflamable
- Calidad RAL marca RAL-GZ 388
- Biosoluble y, por lo tanto, higiénicamente seguro en cumplimiento con la normativa alemana TRGS 905 (Normativa Técnica para Sustancias Peligrosas) y la directiva EU 97/69/EC
- Reforzado con aislamiento de fibra de vidrio para protección frente a la erosión producida por velocidades del flujo de aire de hasta 20 m/s
- Inerte a hongos y al crecimiento de bacterias

**Normativas y pautas**

- La potencia sonora del ruido generado por el aire se mide en cumplimiento con EN ISO 5135.

**Mantenimiento**

- No requieren de mantenimiento, ya que la ejecución y los materiales no son susceptibles al desgaste
- Acceso para inspección y limpieza en cumplimiento con VDI 6022