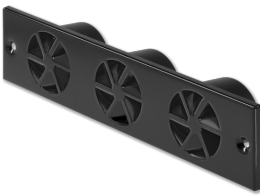




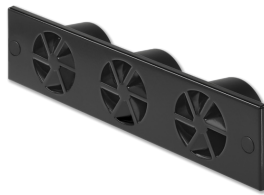
SDRF-K/3



FIJACIÓN CON MUELLES



FIJACIÓN POR TORNILLOS



FIJACIÓN CON  
TORNILLOS OCULTA CON  
TAPONES DECORATIVOS

## SDRF

### PESO COMPACTO, IDEAL PARA HUELLAS DE ESCALERA

Difusores rotaciones de peldaño rectangulares o circulares

- Diferentes tamaños nominales con 1 - 6 salidas
- Rango de caudales de aire 2 - 25 l/s o 7 - 90 m<sup>3</sup>/h
- Parrilla de chapa de acero, pintada al polvo
- Para instalaciones de caudal de aire constante y variable
- Indicados para falsos suelos diseñados como plenums de presión positiva
- Instalación en huellas de escalera
- Fijación con tornillo visto
- Elevada inducción, que conlleva a una rápida reducción de la diferencia de temperatura y de la velocidad del aire
- Reducida potencia sonora gracias a una distribución de aire optimizada en el interior del difusor

Equipamiento opcional y accesorios

- Superficie vista con acabado pintado en cualquier color de la carta RAL CLASSIC
- Fijación con muelles (oculta)

## Aplicación



### Aplicación

- Difusores rotacionales de peldaño serie SDRF especialmente indicados para impulsión de aire en instalaciones de confort
- Especialmente recomendados para teatros, cines o salas de conciertos
- Impulsión de aire directamente en la zona de ocupación
- Impulsión rotacional de aire para ventilación por mezcla de aire
- El elemento rotacional crea una elevada inducción que provoca una rápida reducción de la diferencia de temperatura y de la velocidad del aire (variante para impulsión de aire)

- Para instalaciones de caudal de aire constante y variable
- Para impulsión de aire a la sala con un diferencial de temperaturas desde -6 hasta +6 K
- Indicados para falsos suelos diseñados como plenums de presión positiva
- Instalación en huellas de escalera

#### Características especiales

- Elevada inducción, que conlleva a una rápida reducción de la diferencia de temperatura y de la velocidad del aire
- Impulsión de aire en paralelo sobre la superficie de instalación
- Excelente calidad del aire impulsado, directamente sobre la zona de ocupación
- Instalación en huellas de escalera

#### Tamaños nominales

- Nr. de salidas: 1, 2, 3, 4, 5, 6

## Descripción

---



#### Ejecuciones

- SDRF-K: Fijación con muelles
- SDRF-S: Fijación con tornillos

#### Partes y características

- Placa frontal de difusor circular con una dirección de salida
- Placa frontal de difusor rectangular con entre dos y seis direcciones de salida
- Salidas con deflectores de aire fijos y copa para optimización del caudal de aire impulsado; las copas disponen de placa trasera perforada para mejorar la descarga de aire
- Fijación con tornillos (con tapón decorativo) que facilita la instalación de la placa frontal del difusor
- Opcionalmente, fijación con muelles

#### Materiales y acabados

- Placa frontal de difusor de chapa de acero
- Copas de plástico ABS UL 94, con retardante a ignición V-0
- Copa color negro RAL 9005
- Acabado de la placa frontal del difusor negro RAL 9005
- P1: Pintado al polvo en cualquier color de la carta RAL CLASSIC

#### Normativas y guías de diseño

- La potencia sonora del ruido generado por el aire se mide en cumplimiento con EN ISO 5135.

#### Mantenimiento

- No requieren de mantenimiento, ya que la ejecución y los materiales no son susceptibles al desgaste
- Acceso para inspección y limpieza en cumplimiento con VDI 6022