

DISPOSITIVOS DE MEDICIÓN

☐ Selección de producto A-Z



Restringir
lista

M

MD

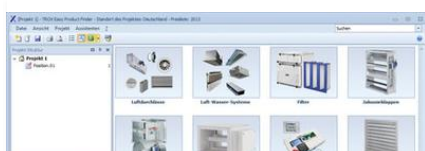
MESSGERÄTE

Messgeräte werden in raumluftechnischen Anlagen zur Anzeige und Überwachung von Druckdifferenzen gasförmiger Medien z.B. Luft, neutral Gase, eingesetzt.

SERVICIOS TROX



USQUEDA POR ARTICULO A-Z
Encuentre de manera rápida y sencilla.



TROX EASY PRODUCT FINDER
Rápido, Preciso, Innovador



TOUR DE COMPETENCE
Técnica e Investigación -
Fantásticas escenas